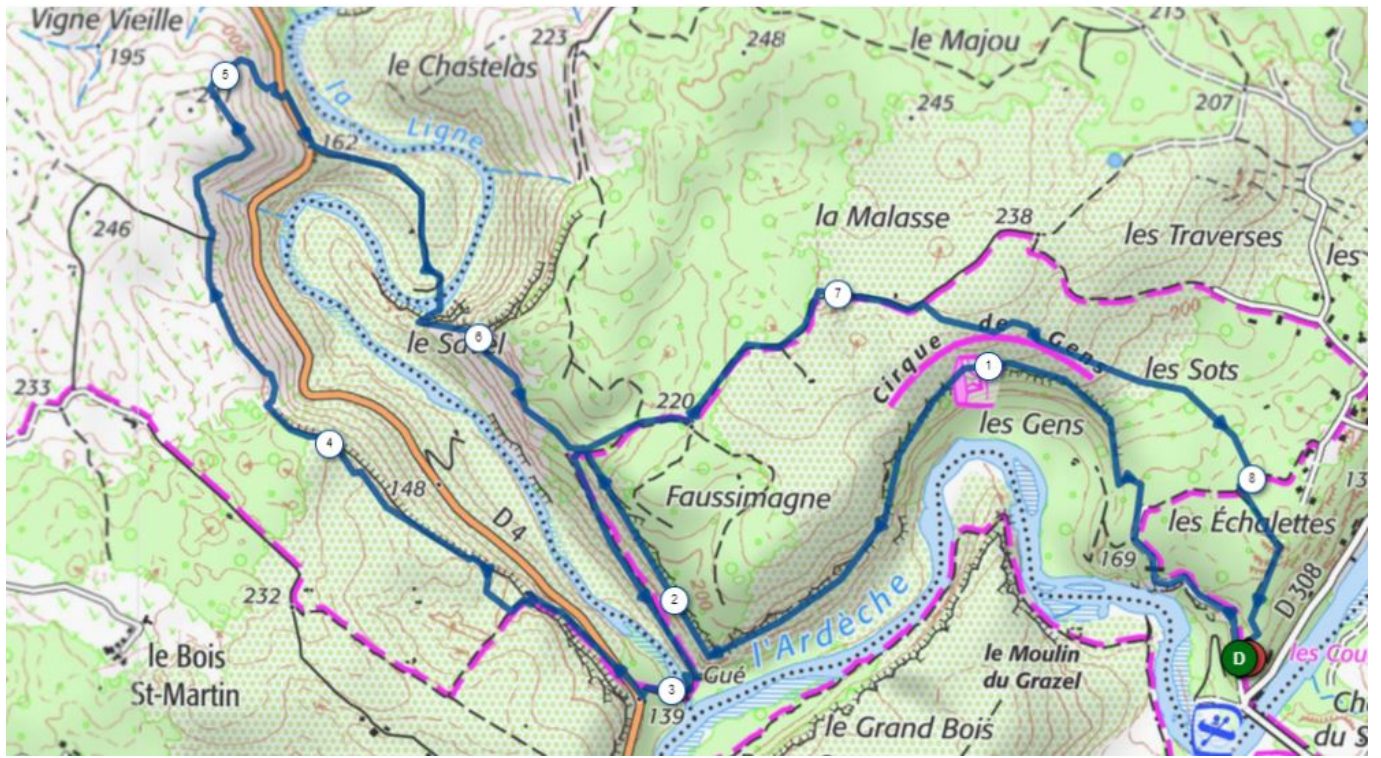


Le cirque de Gens autrement

J'ai voulu varier les plaisirs et vous amener dans un coin du cirque beaucoup moins connu mais il vous faudra le pied sûr, pas de vertige et un bon sens de l'orientation. 12km pour 300m de D+.
IGN:29380T

A Pradons vous traversez le pont en direction de Chauzon et votre parking est là en face du pont. Continuez sur la crête jusqu'à la fourche et laissez le beau sentier avec les murets à votre droite. Vous arrivez en bord de falaise et là c'est une descente un peu scabreuse qui vous attend pour rejoindre la vire. Partez sur la droite. Si par endroit la vire vous paraît très étroite vous trouverez toujours un sentier juste en contrebas avec moins de risques. Au bout de la vire vous allez trouver un sentier qui vous descend en bord de la Ligne (blanc/jaune). Traversez à gué pour remonter de l'autre côté jusqu'à la route. Vous la prenez par la droite sur 100m et votre chemin est là sur la gauche. Il vous monte au sommet de la falaise. Faites une cinquantaine de mètres et abandonnez le pour un parcours chaotique dans les lapiaz. Suivez les points bleus et ne vous éloignez jamais trop de la falaise. Il vous faudra le bon œil et le pied sûr. Le marquage vous fera ensuite emprunter une jolie petite vire puis retrouver un bord de falaise beaucoup plus calme. Avant d'amorcer la courbe qui vous mène à vieille vigne vous allez descendre dans les gradins herbeux pour rejoindre la route (c'est au jugé pas de balisage et pas de sentier) et juste avant la petite bâtisse en bord de route vous descendez pour rejoindre le cours d'eau. Traversez à gué puis remontez jusqu'à l'arête de la colline. Suivez l'arête pour rejoindre la vire du haut. Ce sera par la droite et au bout de la vire vous retrouvez la sente qui vous a descendu en bord de la Ligne. Ce sera cette fois sur la gauche pour rejoindre le sommet des falaises. A la première fourche ce sera par la droite et ne quittez plus ce beau sentier pendant environs 900m ou il vous faudra prendre une sente pas toujours très visible mais qui vous ramènera à votre parking. Si vous ratez ce petit sentier restez sur le chemin principal et suivez le balisage blanc/jaune qui vous y ramènera également, c'est juste un peu plus long. Bonne rando



Trace GPS:

Galerie photos: