

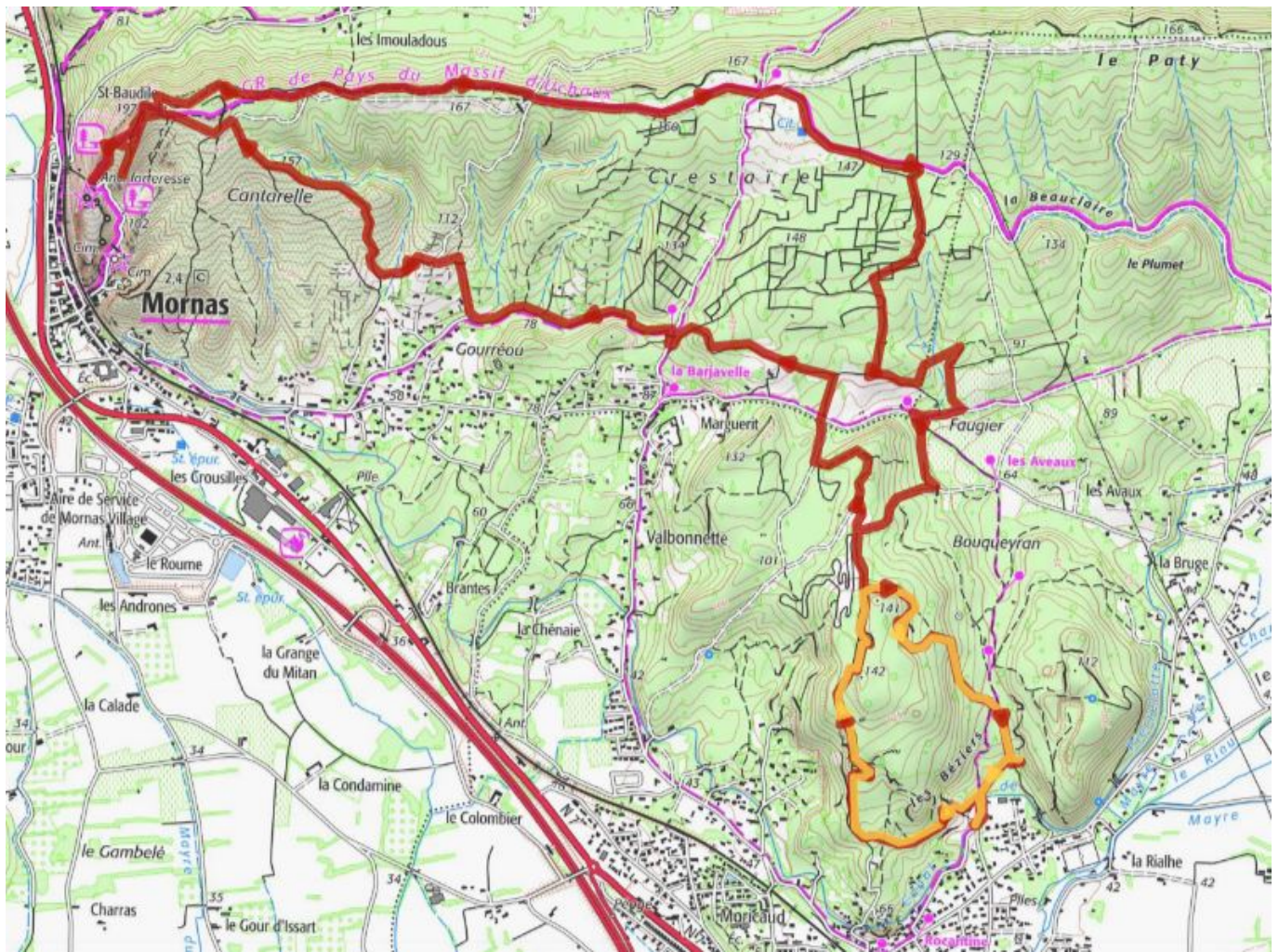
# De Piolenc à Mornas

Une belle randonnée à faire en famille ou entre amis. Rien de difficile. 300m de dénivelé positif pour 16km. Les grottes de sables sont à découvrir IGN: 30400T

Petit parking à Piolenc dans l'épingle tout au bout du chemin des Bouqueyrans. Continuez dans l'extrémité de l'épingle en direction de la forêt et juste après le pont ce sera sur la gauche (croix jaune, lol) le chemin est bien raviné mais facile à repérer. Après environs 450m vous apercevez quelques maisons en contrebas sur la gauche, vous prenez la piste de droite en montant. Vous faites le tour d'un massif calcaire par la droite puis quelques panneaux vous indiquent des zones d'effondrement. Surveillez sur votre droite à 50m de la piste pour trouver l'entrée des premières grottes. Revenez sur la piste pour continuer plein Nord. C'est tout droit jusqu'à une épingle serrée sur la gauche. Devant la vieille ruine vous prenez la sente qui est juste dans l'épingle. Elle vous ramène plus bas dans une clairière. Ce sera alors par la droite jusqu'à rejoindre une autre piste. Continuez tout droit jusqu'à retrouver une piste 100m plus haut. Partez sur la gauche jusqu'à un nouveau carrefour de pistes. Partez sur la droite puis sur la gauche. Vous êtes entre chênes truffiers et oliviers. Vous finissez devant une superbe villa avec des murets de pierres sèches. Montez sur la droite puis au sommet de la petite bosse à gauche. Suivez les panneaux direction Mornas en restant sur la piste principale. Vous arrivez à la chapelle St Baudile. Prenez le sentier sur la gauche « sentier de la forteresse » qui offre de jolis points de vue. Attention au bord de falaises avec des enfants surtout par temps de mistral. Retour derrière la chapelle c'est un sentier jaune/rouge qui vous ramène à un carrefour de pistes. Ce sera alors tout droit et au carrefour suivant encore tout droit puis à la fourche juste après sur la droite en direction de la citerne. Environ 420m plus loin vous quittez la piste pour un sentier sur la droite. Ne quittez plus ce sentier 500m plus loin à la fourche vous partez à gauche puis encore 250m et vous êtes en bordure d'une truffière. Partez en bord du champ sur la gauche pour faire ensuite une large boucle sur la droite et revenir sur la piste inférieure (obligation de contourner une propriété privée) La piste retrouvée partez à droite jusqu'au panneau rando puis sur la gauche direction « les Aveaux ». Vous rejoignez une piste que vous prenez en montant par la droite jusqu'à retrouver la piste empruntée à l'aller. Après environs 200m vous quittez la piste pour un sentier sur la gauche. Après encore 200m un sentier sur la droite vous mène en boucle jusqu'aux grottes. Retour sur la piste en descente caillouteuse. A un endroit un peu tourmenté (quelques trous dans la roche sur la gauche) surveillez sur la droite un petit sentier qui vous ramène en 10mn à votre parking. Bonne rando.

PS: Il y a tellement de sentiers et de pistes dans tous les sens que je vous conseille fortement d'emporter la trace GPS. Vous aurez sans doute noté qu'il est possible de ne faire que la partie grottes en 1h30 à 2h de balade (en

jaune sur le schéma)



Trace GPX: de Piolenc à Mornas:

Galerie photo: