

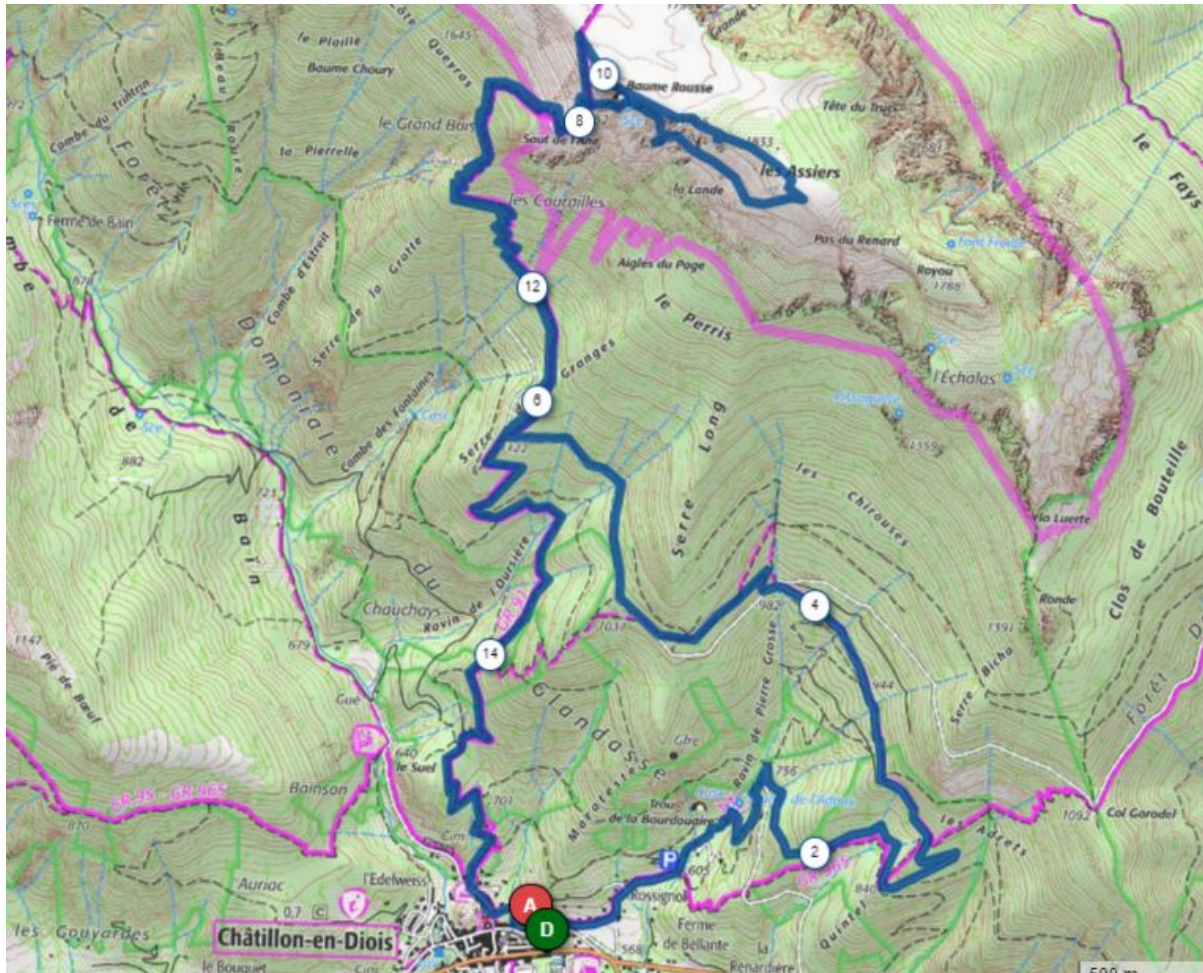
Baume Rousse

Rando sympa que vous pourrez agrémenter à votre convenance. Je vous indique le circuit principal autrement dit celui sans risque.

L'endroit est un peu magique mais 18km pour 1300m de dénivelé+.

IGN: 32370T

Départ de Châtillon en Diois. Il faut rejoindre la rue parallèle à la route principale mais 50m au dessus et prendre plein Est en direction de la forêt de Giono et la cabane de Châtillon. Ne passez pas le petit pont sur l'Adoux mais continuez tout droit en longeant le cours d'eau. Vous arrivez à la cascade de l'Adoux puis vous montez sur la gauche pour prendre le sentier qui passe au dessus de la cascade. Aux environs de la côte 750m vous rejoignez une piste que vous prenez par la gauche puis épingle à droite. A la côte 1010m vous quittez la piste pour un sentier qui monte sur la droite. Direction plein Nord vous récupérez la piste un peu plus loin puis le GR91 vous tend les bras sur la droite. Il vous monte jusqu'au pied de la falaise. Il faudra alors vous engager sur la droite et rester sur la vire au dessous de la falaise. Vous pouvez faire simple comme l'indique la trace ou descendre dans les pierriers, longer la falaise inférieure, passer la belle arche et remonter sur la vire mais ce n'est pas pour tout le monde alors pas d'imprudence. Depuis la vire vous pourrez également monter sur le plateau par 2 goulets bien pentus mais ce sera en mode escalade donc on continue la vire pour viser le promontoire tout au bout et remonter tranquillement sur le plateau des Assiers au travers des gradins herbeux un peu avant le pas du renard. Sur le plateau ce sera un bord de falaise pour revenir au gros cairn qui indique la descente vers Châtillon. Vous redescendez jusqu'à la piste forestière puis ce sera alors tout droit le GR91 qui vous ramène à Châtillon. Bonne rando.



Trace GPX:

Galerie photos: