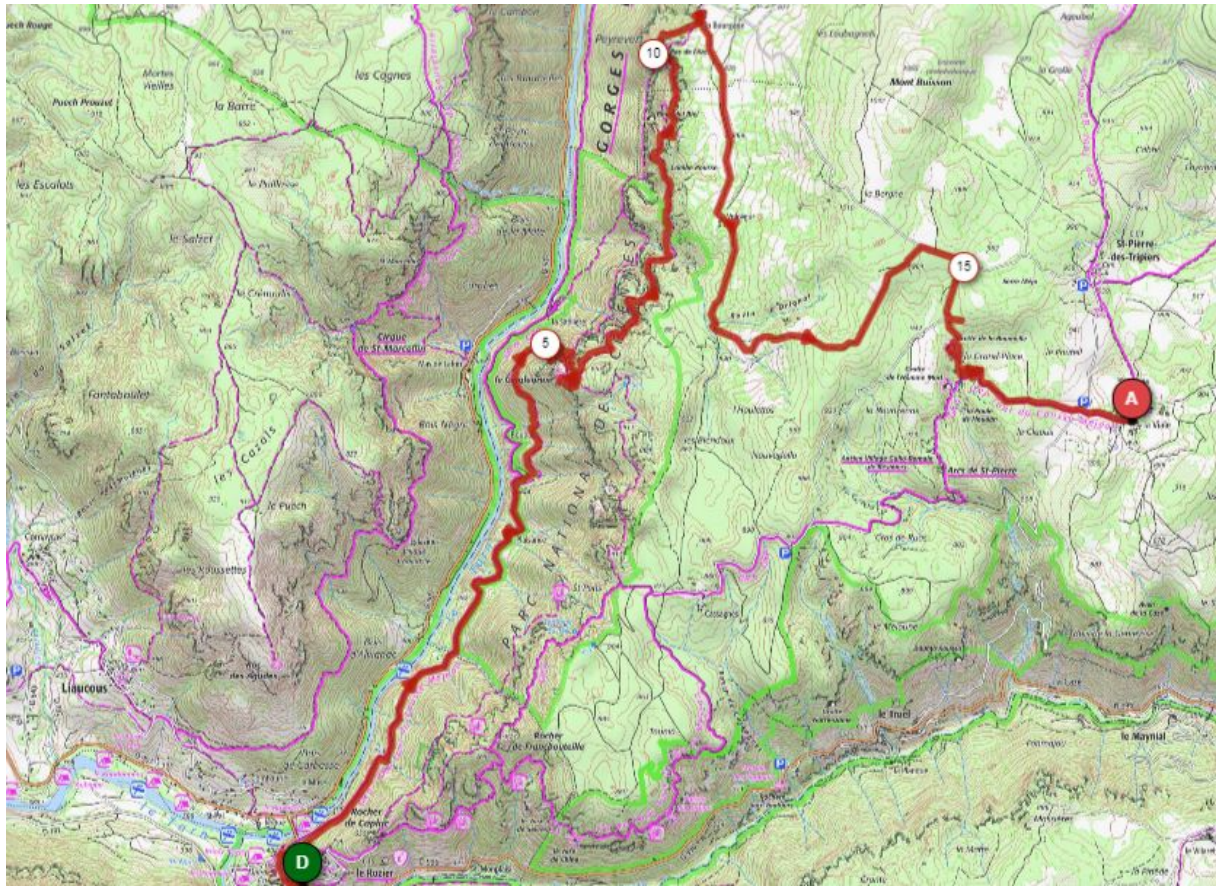


# Les balcons du Tarn

**Deuxième volet d'une rando de 2 jours en Lozère:** le Cinglegros. Une superbe balade sur les balcons du Tarn, au programme: montée au Cinglegros, la belle arche de Baus del Biel, la Bourgarie, la grotte de la Baumelle et la grand Place. 19km pour 800m de dénivelé positif et 250m de dénivelé négatif. IGN:26400T

Départ du village de « Le Rozier » direction les bords du Tarn. Après la guigette sur votre gauche, il y a un escalier juste en face et un chemin pentu qui vous permettra de rejoindre un belvédère d'où vous pourrez admirer le très beau village de Rozier et juste en face Combaurie. Partez ensuite sur la gauche en légère descente pour rejoindre un peu plus bas le GRP « tour du Causse Méjean ». Passez la vieille ferme de Plaisance et un peu plus loin il vous faudra monter sur la droite et quitter le GRP (panneau en bois direction le Cingleton). Très beau sentier en montée. Il vous mène au pied du rocher . Vous pouvez monter au sommet par des échelles fixes suivies d'escaliers de fortunes plus ou moins taillés dans le rocher. Le point de vue est remarquable... si vous n'avez pas le vertige. Retour au pied du rocher, vous continuez vers la falaise ou il vous faudra escalader quelques gradins pour retrouver des échelles fixes qui vous montent au sommet. L'endroit est un peu impressionnant. Au sommet il vous suffira de partir sur la gauche (plein Nord) en suivant la falaise. Au bout de la falaise c'est le Pas de l'arc avec en contrebas la magnifique arche de Baus del Biel. Vous passez une petite fontaine ou l'eau est potable pour trouver ensuite un sentier qui vous remonte sur le plateau au niveau du hameau de la Bourgarie. C'est ensuite un retour plein sud par un beau sentier au milieu des champs. Passez la ferme dévastée de Volcégur et 700m plus loin vous guettez un ancien chemin qui monte sur votre gauche et vous amène au sommet de la colline. Partez alors sur votre gauche pour traverser une pinède. Ne lâchez pas le sentier jusqu'à la petite route. Partez alors sur la droite puis à la fourche encore à droite. Après 300m sur cette route dans une courbe à droite vous quittez la route pour un sentier visible de l'autre côté de la clôture sur la gauche (balisage jaune). Ce sentier va vous ramener à la Viale en passant par la grotte de la Baumelle puis la Grand Place. Bonne rando.



Trace GPS:

Galerie photos: