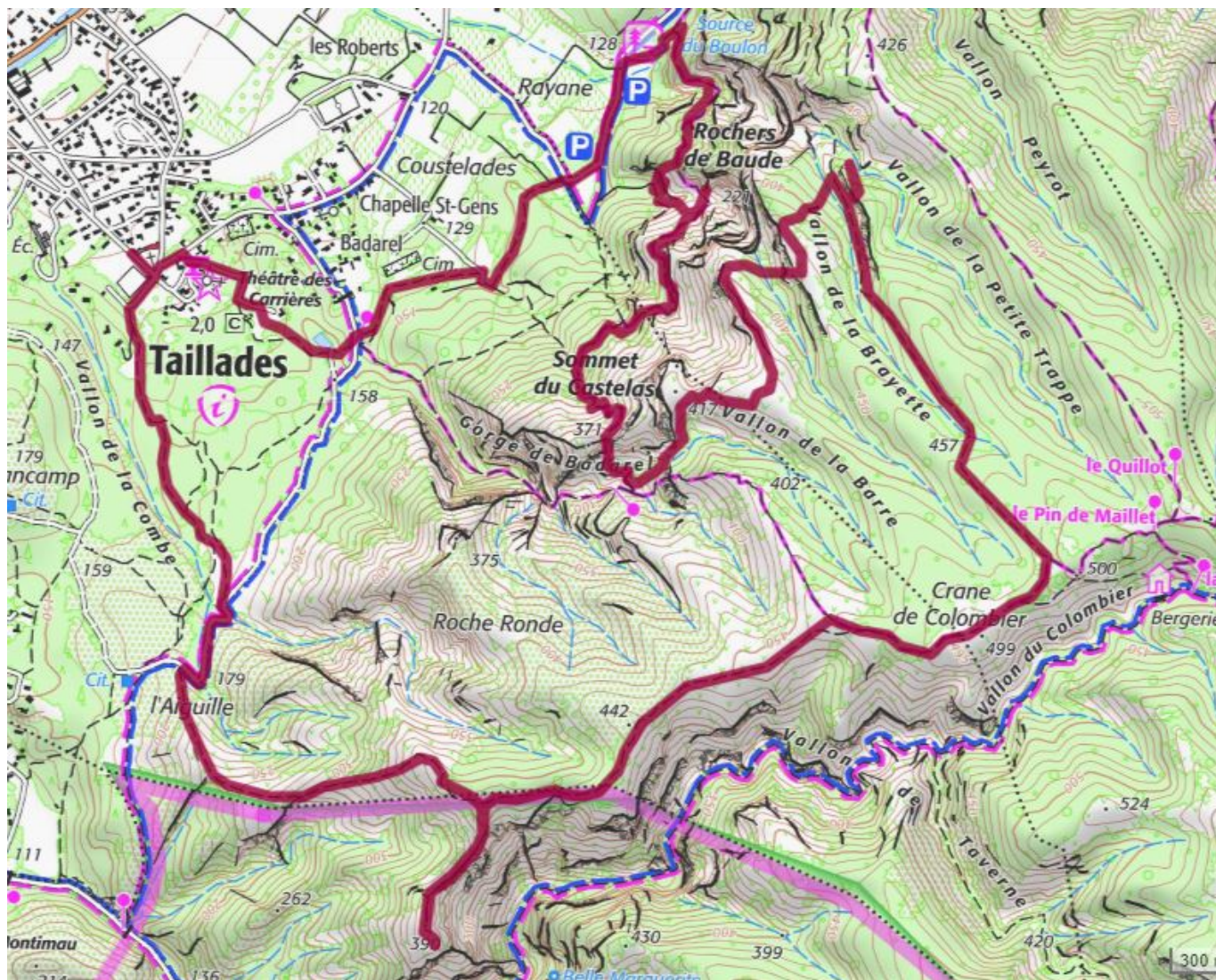


# Les taillades par les sentiers de chasseurs

Très belle randonnée avec pas mal de curiosités de part et d'autre de l'itinéraire. N'hésitez pas à sortir du chemin. Une 15aine de kms pour 600m de dénivelé positif. IGN: 31420T

Départ du parking, centre du village au pied du château. Prendre à droite jusqu'à une piste bétonnée. Suivre ensuite le sentier jusqu'à une large piste. Juste en face c'est le départ du sentier balisé jaune qui monte vers l'Aiguille. Passage un peu raide mais de beaux points de vue vous ferons oublier l'effort. Le sentier monte plein Sud en décrivant une grande boucle et arrive sur un plateau. L'itinéraire s'oriente Sud Est jusqu'au grand cairn du belvédère de la Grande Arche. De là, je vous conseille un A/R vers le belvédère sur la droite donc entre les 2 cairns prenez la sente descendante marquée d'une croix jaune. Suivez l'arête rocheuse jusqu'au belvédère de l'Aiguille afin de profiter de la vue sur les combes et la grande arche. Retour aux cairns du départ en direction du crâne du Colombier. Continuez sur le sentier balisé jaune au dessus du vallon de la Taverne puis du vallon du Colombier jusqu'au Crâne. Au poteau rando suivre la direction les pins de maillet donc sur votre droite puis au poteau suivant (pas d'indication) mais ce sera sur votre gauche indication au sol direction Robion. Le sentier descend dans le vallon en bordure d'une forêt de cèdres. Après environ 1 km surveillez sur votre droite une petite sente qui monte vers la grotte de la Brayette. Il vous faudra quelques pas d'escalade pas trop compliquée pour rejoindre le porche d'entrée. La grotte avec ses multiples ouvertures est juste magique. Vous pouvez en ressortir et accéder au sommet de la falaise par l'autre extrémité. Retour au pied de la grotte et après une centaine de mètres de descente dans le vallon, restez vigilant, pour repérer la sente qui descend à gauche dans le talweg. Elle permet de remonter sur l'autre versant, mais devient peu lisible un peu plus haut. Poursuivre sur le bord droit de la falaise et plein sud pour regagner le sommet. Vous allez plus loin trouver une sente à droite vers une draille bordée de buis. Elle permet de descendre la falaise en sous bois sans grande difficulté. Au fond du vallon, remontez tout droit vers l'Ouest pour vous rapprocher du bord de la falaise. Les falaises du Cirque de Robion percées de grottes et de baumes sont là sur votre droite. Continuer la montée sur la crête vers le Sud jusqu'à une table rocheuse. A partir de là il faut naviguer à vue en suivant la ligne de crête puis en contournant le rocher du Castelas sur le vallon de la Barre par une large boucle à droite. Au sommet du Castelas, il faut viser un sentier visible plus bas sur la gauche. Continuer sur celui-ci direction sud ouest. Prendre à droite et remonter le pierrier jusqu'au col. Prendre ensuite la sente balisée jaune qui vous mène sur le sentier des falaises. Continuez en bord de falaise jusqu'à la source du Boulon puis sur une large piste parallèle à la falaise qui vous mène à un bassin artificiel. De là, c'est par la droite jusqu'aux Taillades. Bonne

rando.



Trace GPS:

Galerie photos: