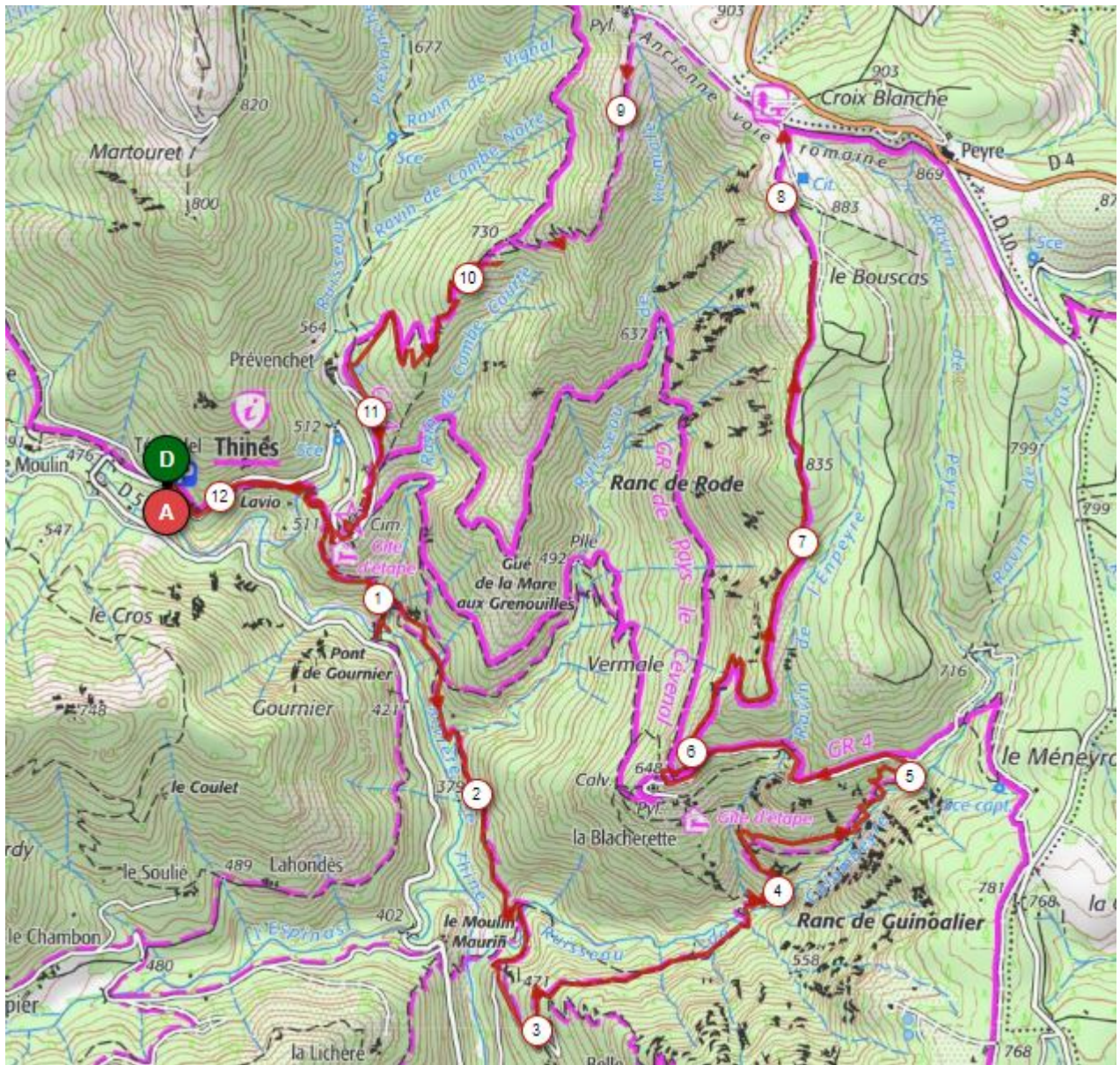


Autour de Thines

Au coeur de la magnifique vallée de la Thine, le village et l'église éponyme sont au cœur de cette randonnée dans le sud du Parc des Monts d'Ardèche qui multiplie les très beaux points de vue. Très belle randonnée qui résume toute l'Ardèche cévenole à elle seule. 14km pour 600m de dénivelé positif. Que du très beau.
IGN 28380T

Départ du petit village de Thines. L'accès au village est interdit aux véhicules, il faut donc stationner sur le parking extérieur à 800m du village. Peu importe car en prenant la direction du village vous trouvez un agréable petit sentier sur la droite de la route. C'est le sentier des poètes. Lorsque vous serez sous le village au poteau rando il vous faudra prendre la direction du pont du Gournier. Environ 200m avant le pont votre sentier est face à vous dans une épingle. Je vous conseille quand même de faire l'aller/retour jusqu'au pont romain ne serait ce que pour les photos. Retour dans cette fourche pour partir sur la droite dans une sente magnifique qui traverse châtaigneraie et surplombe la rivière. Ce sentier va vous mener au ruisseau de Calembeyre. Il faut alors traverser et monter sur la sente jusqu'à une fourche. Vous pouvez alors faire un aller/retour jusqu'au moulin Maurin par la sente qui descend à droite. Votre sentier est celui qui monte à gauche pour rejoindre la route qui mène à Belle Rouvière. Partir alors sur la gauche, passer un lacet puis dans le deuxième le sentier est sur la gauche (balisé jaune). C'est encore un très beau sentier qui vous descend au niveau du ruisseau de Calembeyre. Soyez alors très attentifs au balisage car il vous faut traverser plusieurs fois le cours d'eau pour remonter ensuite au milieu des Faïsses et passer les ruines d'une ancienne maison en pierres sèches (admirez les anciennes ruches en bois sur la droite de la maison) Vous débouchez plus haut sur une toute petite route goudronnée qui mène à Blacherette par la gauche. Juste à l'entrée du hameau votre sentier est sur la droite. Au poteau rando prenez la direction de Croix blanche. C'est encore un chemin magnifique qui vous monte au sommet traversant châtaigneraies et pinèdes. Quelques belvédères vous offrent une vue originale sur le village de Thines au fond de la vallée. A croix blanche le sentier part sur la gauche (ancienne voie romaine) jusqu'au prochain poteau rando ou vous partez encore sur la gauche en direction de combe noire. Ne lâchez plus le sentier il vous ramène au village. Admirez à l'entrée du village la grande fresque sculptée en mémoire de la résistance... ce sera ensuite, le petit cimetière que vous traversez pour rejoindre l'église romane du XII^e siècle classée monument historique. Sous l'église au pied du village une petite sente vous ramène sur le sentier des poètes. Chemin inverse jusqu'à votre parking. Bonne rando.



Trace GPS:

Galerie photos: