

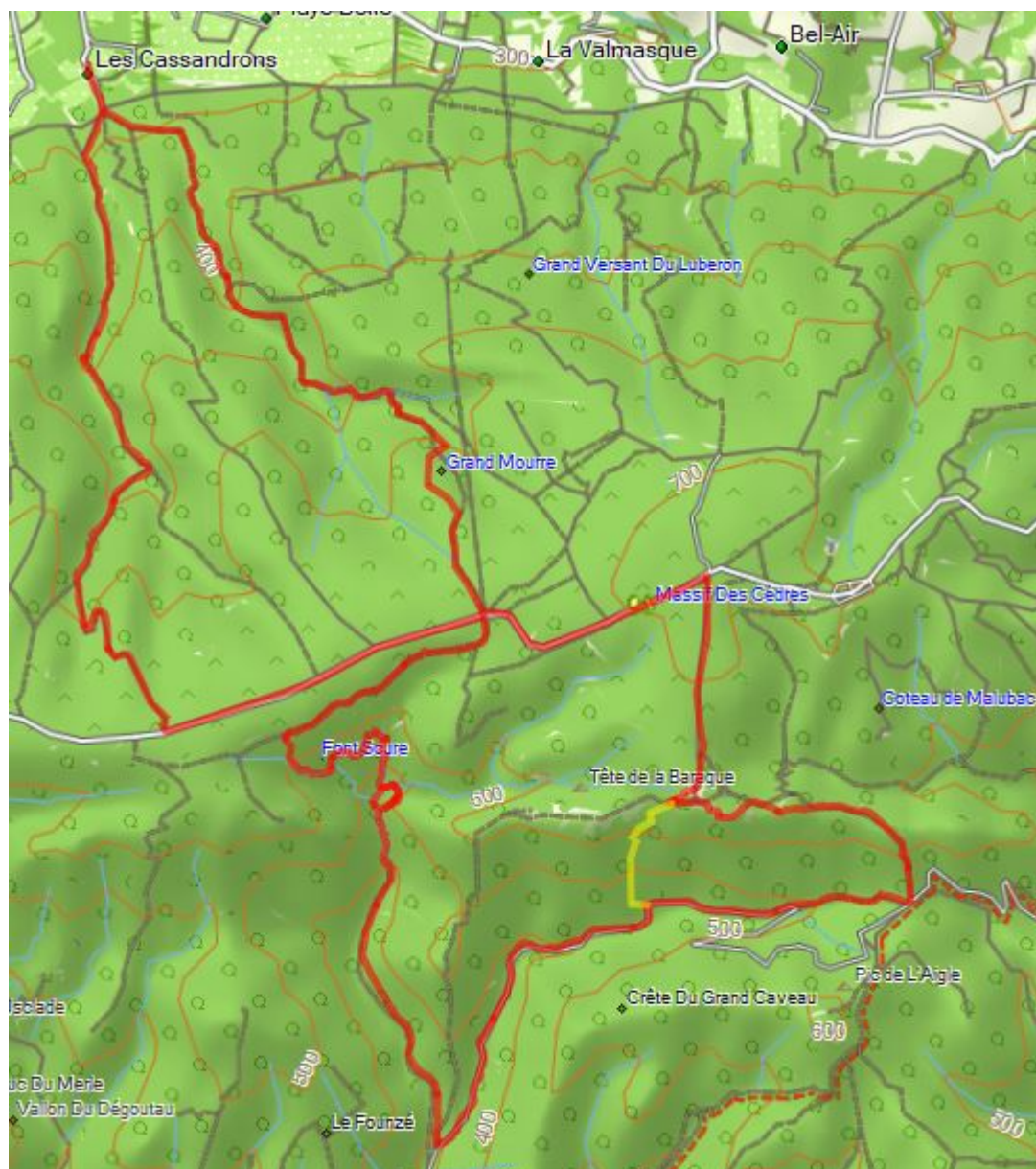
Les grottes de Font scure

Ce n'est pas juste une balade et certains endroits sont réservés aux randonneurs aguerris. Par contre que de découvertes dans ces falaises magiques. Entre 16 et 18km pour un dénivelé positif d'environ près 1000m. IGN 31420T

Depuis Ménerbes, direction Bonnieux par la D3. A un carrefour de route(2,5km après Ménerbes) vous avez Peirelles sur votre droite et vous prenez la petite route juste après (voie sans issue) qui vous mène aux Cassandrons. Possibilité de parking dans un champ à votre droite juste avant le mas. C'est votre point de départ. Vous montez tout droit jusqu'au panneau rando. Vous êtes au croisement de 5 pistes et prenez la 2ème à droite pour ne plus la lâcher. C'est le vallon de l'aiguille. Au sommet vous retrouvez la route des cèdres. Prenez sur votre gauche sur environ 1,3 km. Vous êtes sur du macadam mais pas de voiture et au beau milieu de la forêt des cèdres. Au lieu dit "Falabrègue" sur IGN (panneau forêt des cèdres sur votre gauche) Partez à droite sur une petite sente. Le chemin se perd quelque après 50m. Partez un peu sur la droite pour descendre à gauche dans les buis. C'est un tunnel dans les buis qui vous fait rejoindre une piste 30m plus bas. Vous êtes sur la piste de la Roque des bancs. Partez sur la droite en longeant les falaises; vous allez découvrir 3 petites grottes sur ce sentier. Au bout il y a un semblant de bergerie adossé à la falaise et juste en face une sente qui descend franchement dans le vallon. C'est par là!.. Un peu plus bas une fourche ou vous arrêtez votre descente pour prendre sur votre gauche un sentier qui monte en direction des falaises: point bleu. Longez ensuite les falaises pour trouver encore quelques jolies grottes tunnels. Un itinéraire anciennement balisé bleu vous permet de faire le tour du cirque par la gauche mais je ne connais... pas encore. Donc prenez sur votre droite en descente sur quelques lacets et oh surprise vous êtes au dessus d'un mur bien vertical qu'il vous faudra désescalader. Une corde de 20m pas obligatoire mais bienvenue devrait vous y aider. Le sentier descend dans le pierrier et à la côte 460m sur votre gauche, il vous faut remonter dans un autre pierrier. Traverser sur la droite pour rejoindre la falaise. A mi-pente il vous faudra gravir un escarpement rocheux de 7/8m mais les buis vous aideront bien. Une fois contre la falaise partez sur la gauche 30m environ pour trouver une échelle de bois et au sommet une corde. C'est par là que vous accédez à une jolie grotte tunnel aux multiples ouvertures. Retour ensuite au bas de l'échelle. Repartez cette fois le long de la falaise mais dans l'autre sens (ouest) jusqu'au bout de celle ci. La vue est alors grandiose avec deux grandes arches magnifiques. Redescendez ensuite au bas du vallon par le sentier emprunté à la montée. Cette fois on descend dans le vallon de l'arc jusqu'à un nouveau mur d'une dizaine de mètres à désescalader. Là encore une corde de 20m vous sécurisera. Au bas vallon au panneau rando "la tapi" vous partez sur votre gauche pour une montée tranquille mais longue. A la côte 460m sur votre gauche un cairn. C'est le départ d'une sente bien pentue qui vous permet de rejoindre le sommet des Portalas en passant dans l'arche

(C'est une option sans risque mais ou il vous faudra du souffle) autrement vous continuez à monter et à la côte 500m la piste fait une épingle à droite. Vous la quittez pour monter tout droit sur une sente qui vous mène à la citerne. De là il suffit de monter sur votre gauche, chemin balisé jaune jusqu'au Portalas. Passez la table d'orientation et suivez le bord de la montagne jusqu'à apercevoir l'arche de Portalas. Si vous avez pris le raccourci c'est là qu'on se retrouve. Revenir vers la table d'orientation et prendre la piste plein Nord donc à gauche qui vous ramène à la route des cèdres. Prenez par la gauche, passez le parking puis après un "S" de la route juste après le panneau "forêt des cèdres" vous trouvez sur votre droite un sentier balisé jaune. C'est le départ de la descente par le vallon de Cavède qui vous ramène à votre parking. Bonne rando.

PS: N'oubliez pas la corde. Pour les moins expérimentés vous pouvez partir du parking de la route des cèdres, faire la Roque des bancs et descendre aux grottes des Vaudois en aller/retour...il faut un peu crapahuter mais c'est à la portée de tous.



Trace GPS:

Galerie photos: