

La résurgence de Cotepatière

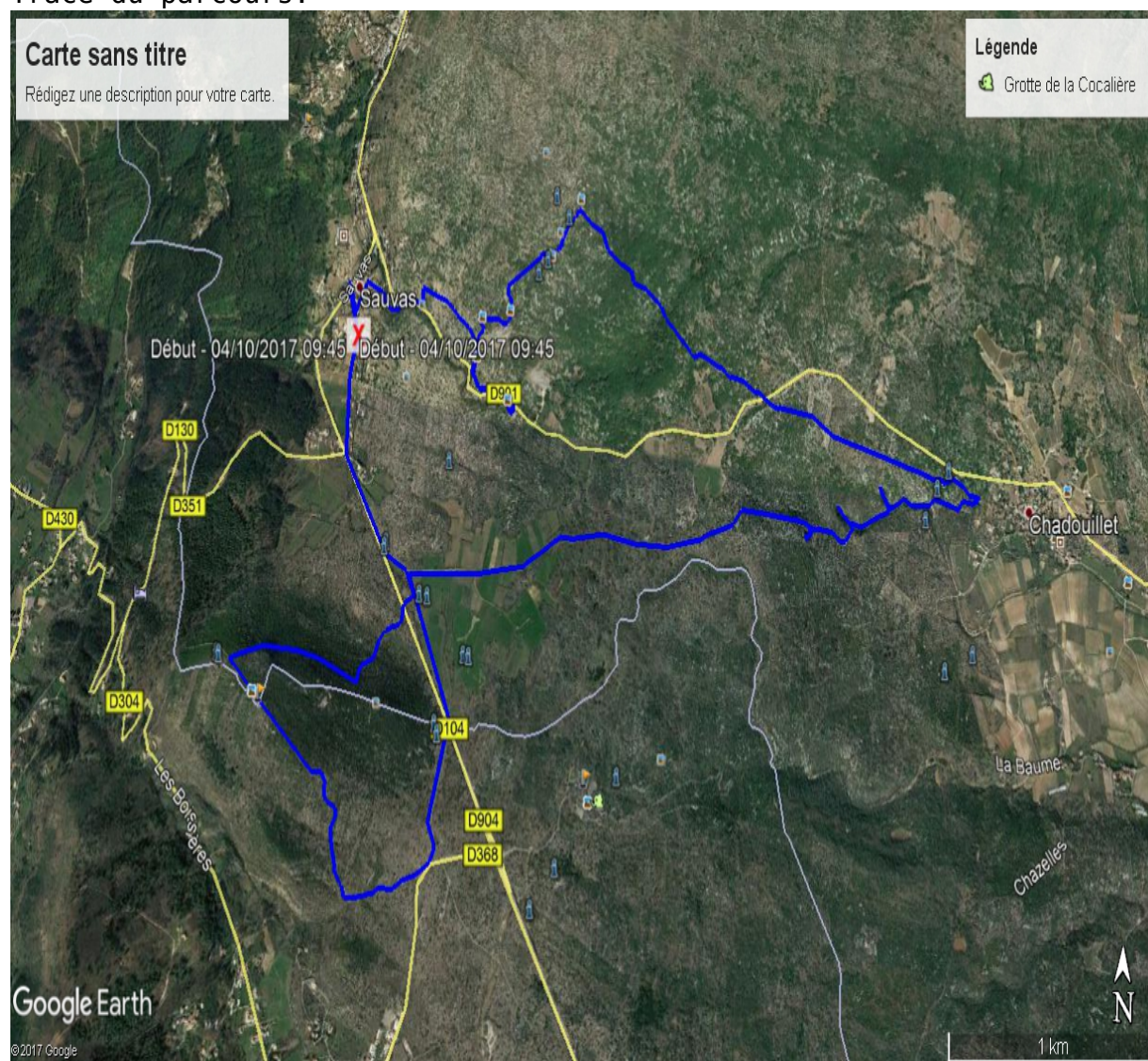
Une rando très originale avec des endroits vraiment magiques à explorer. Rien de compliqué, il faut la faire. 16km pour 550m de dénivelé positif. IGN 28390T.

Le départ se fait du petit hameau de Sauvas (juste après St Paul le jeune en direction d'Alès). Petit parking sur la droite (première route à droite en entrant dans hameau). Revenir sur la route principale, la traverser et prendre la petite route juste en face, entre les maisons. A la première fourche partir sur la gauche puis sous un porche et tout de suite à droite. Vous longez des potagers, passez devant la station d'épuration et remontez jusqu'à la route principale. Quelques mètres par la droite et le sentier se trouve de l'autre côté de la route. Vous vous engagez et vous prenez 100m plus haut le sentier sur la droite. Surveillez à droite et à gauche, il y a des vestiges de dolmens un peu partout. Vous arrivez à une fourche et prenez sur la droite jusqu'à rejoindre la D901. Un pont légèrement sur votre gauche, vous allez trouver un sentier qui descend directement dans le goule de Sauvas. Vous pouvez vous aventurer assez loin dans cette cavité, surtout si vous n'avez pas peur de vous mouiller les mollets. Vous remontez sur la route nationale, refaites le chemin inverse et à la fourche initiale vous partez cette fois sur la droite. Continuez jusqu'au Mazet de Gros (ancienne bergerie). Prendre alors le sentier sur la droite et ne plus le lâcher jusqu'à une route que vous traversez. Le sentier est juste en face. Vous continuez jusqu'à rejoindre une belle piste qui part sur la droite. Empruntez ce sentier et descendez jusqu'au lit de la rivière (points jaune). Continuez dans le lit du torrent qui se sépare en deux. Sur la droite vous accédez à la résurgence de Peyrejal (endroit intéressant mais inaccessible). Donc soit c'est un A/R ou vous continuez dans le lit du Peyrol pour finir à la résurgence de Côtépatière. L'environnement semble d'abord hostile mais restez dans le lit du torrent. C'est ensuite une descente dans les rochers puis une remontée par une échelle fixe jusqu'à l'entrée (facile). Vous pouvez marcher dans la cavité jusqu'au bout de celle-ci mais ne pourrez pas en sortir sans corde. Vous pouvez progresser d'environ 400m dans cette cavité, et ce sera en A/R dans un boyau gigantesque qui vous attend (croyez moi c'est juste impressionnant). Vous sortez de la grotte, reprenez le lit du torrent et remontez 150m plus loin sur la droite. Passage bien visible entre les rochers. C'est ensuite sur la large piste et par la droite qu'il faut partir. Sur votre gauche c'est l'aven de la cocalière. Il y a un petit sentier délicat qui vous mène dans le fond de l'aven. Les cinq derniers se font en désescalade, alors ne faites pas comme moi, pensez à accrocher une corde pour pouvoir remonter (sinon ce sera galère). Si vous avez une bonne torche vous pourrez vous glisser dans l'aven (c'est vous qui voyez). Continuez ensuite sur cette piste et ne la lâchez plus jusqu'à apercevoir la nationale au loin. Un sentier sur votre gauche 150m avant la route et c'est parti. Vous passez sous un pont, débouchez un peu plus loin sur la nationale, passez devant des containers et prenez la piste sur la droite qui mène à la chapelle. Passez

devant la chapelle et continuez jusqu'à une fourche. C'est la piste de droite qu'il vous faut prendre et 150m plus bas un sentier sur la droite marqué d'une croix jaune. On y va et on se retrouve au bas de la colline, direction la nationale. Vous traversez , prenez la piste de l'aller par la gauche et retrouvez la nationale. Là, pas d'échappatoire, il faut la longer sur 400m puis prendre la petite route sur la droite. Elle vous ramène à votre parking. Bonne rando.

PS: Ce n'est pas difficile mais il vous faudra un bon éclairage dans les résurgences. Inutile de vous préciser que lorsqu'il y a de l'eau ce n'est même pas envisageable...et surtout ne vous y aventurez pas s'il y a risque d'orage ou grosses pluies dans les jours précédents. Ce sont des résurgences et quand les réseaux sont pleins...ça déborde...alors on n'y va pas!!

Tracé du parcours:



Trace GPS:la résurgence de Coteptatière

Galerie photos: