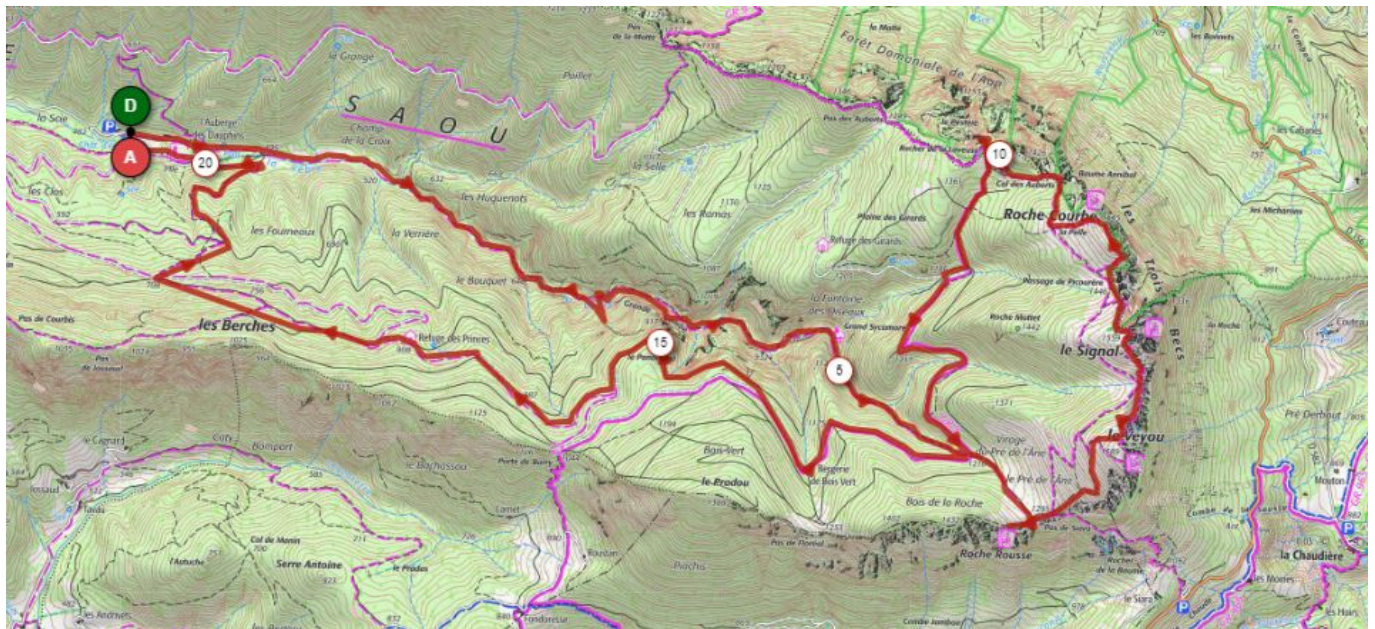


Les 3 becs par la grande combe

Une très belle randonnée ou il vous faudra des mollets. 24km pour 1500m de dénivelé positif mais c'est un incontournable de la Drôme. IGN 31380T.

Départ du centre de la forêt de Saou. Depuis l'auberge des dauphins prenez la direction du pré de l'âne par la combe. La combe est un endroit complètement atypique où la végétation est luxuriante dans une ambiance humide. Après 1h30 voire 2h de montée vous débouchez sur une piste, vous êtes au pré de l'âne. Continuez tout droit en direction du bord de falaise. Vous allez découvrir sur votre droite la vallée de Bourdeau, face à vous le Grand Delmas et la crête de Couspeau, sur votre gauche en toile de fond: le Vercors et le Dévoluy. Partez tout d'abord sur la droite, vers Roche Rousse. Un aller/retour vous fera découvrir la plaine, le mont Ventoux, la montagne de St Maurice ... retour au pied du Veyou. Vous êtes au Pas de Siara . Un sentier fraîchement aménagé vous mènera au sommet. Vous enchaînez ensuite par le Signal et Roche courbe puis descendez au rocher de la laveuse. C'est là que vous récupérez le GR9 qui descend sur votre gauche. Ne le quittez plus, il vous ramène tout d'abord sur la piste forestière puis par la gauche au pied du pré de l'âne. Vous êtes à l'endroit où vous êtes sorti de la combe à l'aller. Continuez cette fois tout droit et passez la bergerie du bois vert (source...l'eau doit être potable car je suis toujours là) puis continuez la piste jusqu'à l'amorce d'un virage à gauche. Soyez attentif sur la droite du sentier, un ancien chemin en contrebas vous permet de dominer la grande combe et ses cheminées si vous êtes aventuriers, allez-y mais méfiance au bord de falaise. Si vous le ratez, pas de panique: restez sur la piste vous retrouverez l'itinéraire plus bas en passant par la porte de Barry. Vous passez ensuite le refuge des princes et dans la courbe suivante vous quittez la piste et ce sera tout droit direction l'auberge des dauphins. Vous retrouvez la piste 1,2 km plus bas et la traversez directement pour descendre jusqu'à la piste inférieure où il vous faut encore traverser et descendre tout droit. Restez alors toujours sur la piste la plus empruntée et vous arriverez devant l'auberge des dauphins: votre parking. Bonne rando.

Tracé du parcours:



Trace GPS:

KLM: les 3 becs par la combe

Galerie photos: