

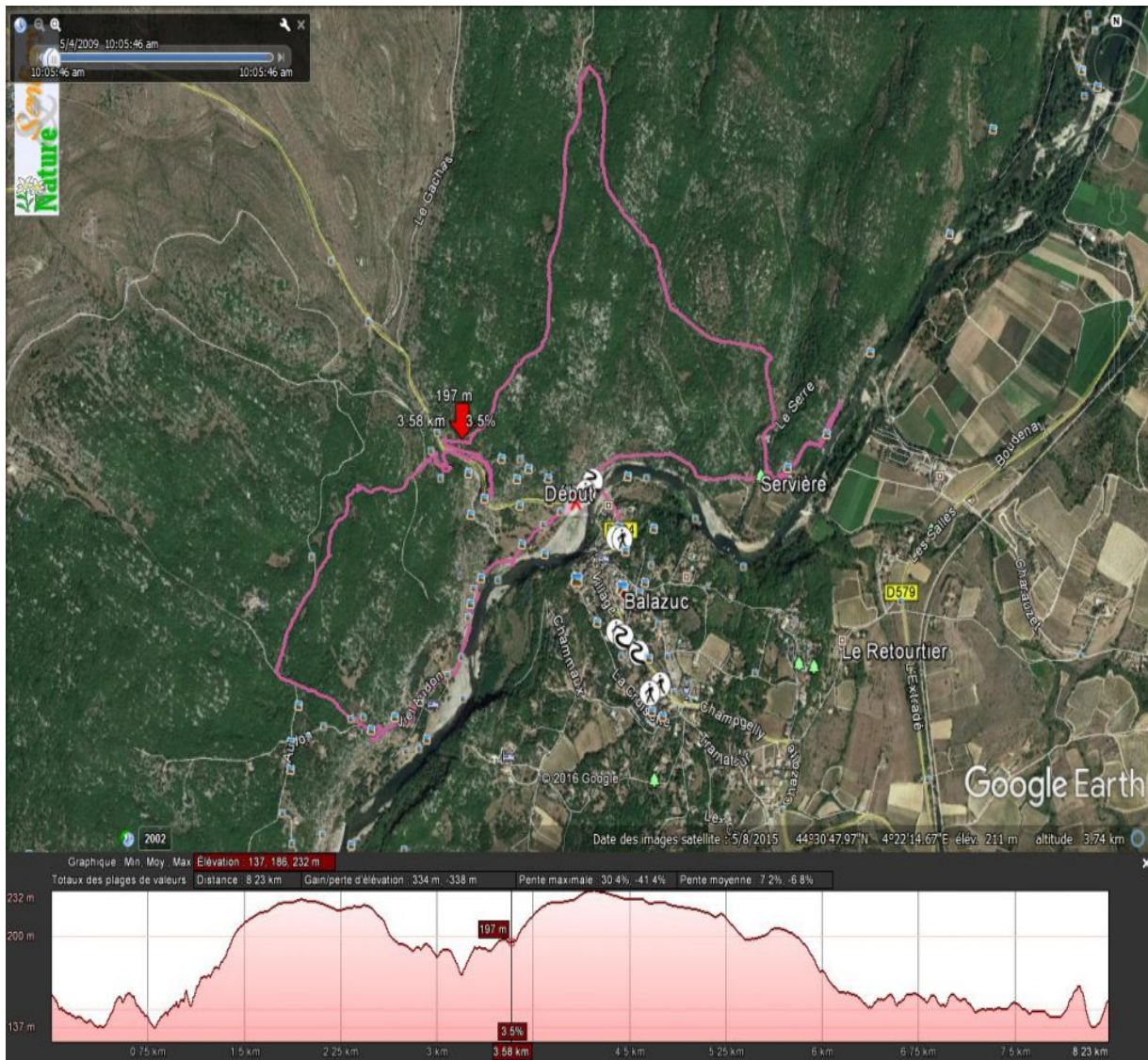
# Autour de Balazuc

Une balade familiale autour du village de Balazuc. Rien de compliqué mais beaucoup de petites découvertes sur ce parcours. 9km et +350m de dénivelé. IGN29380.

Le parking se trouve en bas du village, au bord de l'Ardèche sur la gauche. Traversez le pont et partez directement sur votre gauche. Vous quittez rapidement la route pour un sentier sur votre gauche en direction du vieil Audon. Je vous conseille de flâner un peu dans ce hameau complètement atypique. Continuez le sentier et montez au sommet de la falaise. Vous allez tout droit sur 350m et rencontrez une petite route goudronnée que vous prenez par la droite. Après 300m sur cette petite route, le sentier part sur la droite, vous descend dans la combe de Chadenas pour remonter sur la route. Vous traversez et partez sur la droite. 50m plus loin un sentier sur votre gauche vous monte à la tour de Toussaint (très belle vue sur le village et la rivière). Retour sur la route exactement à l'endroit où vous l'aviez rencontrée en remontant de la combe. Partez cette fois sur votre droite et restez sur ce sentier pendant 1,3km. Passez 2 maisons et prenez l'épingle directement sur votre droite. Descendez jusqu'à Serrières, traversez le hameau et prenez la direction de Lanas. Vous allez vous retrouver au milieu de la falaise sur un sentier magnifique qui surplombe l'Ardèche. Si vous suivez ce sentier vous finirez au village de Lanas. Autrement, revenez en arrière et retrouvez la petite route qui vous sort du hameau pour vous ramener à Balazuc. Bonne balade.

PS: je vous déconseille cette balade par sol humide et n'oubliez surtout pas au retour de visiter le village de Balazuc. Vous aurez plus d'infos sur ce village en consultant <http://www.rando-sud-est.com/2015/04/27/le-village-de-balazuc/>

Tracé du parcours:



Trace GPS: balazuc 14-03-2017

Galerie photos: