

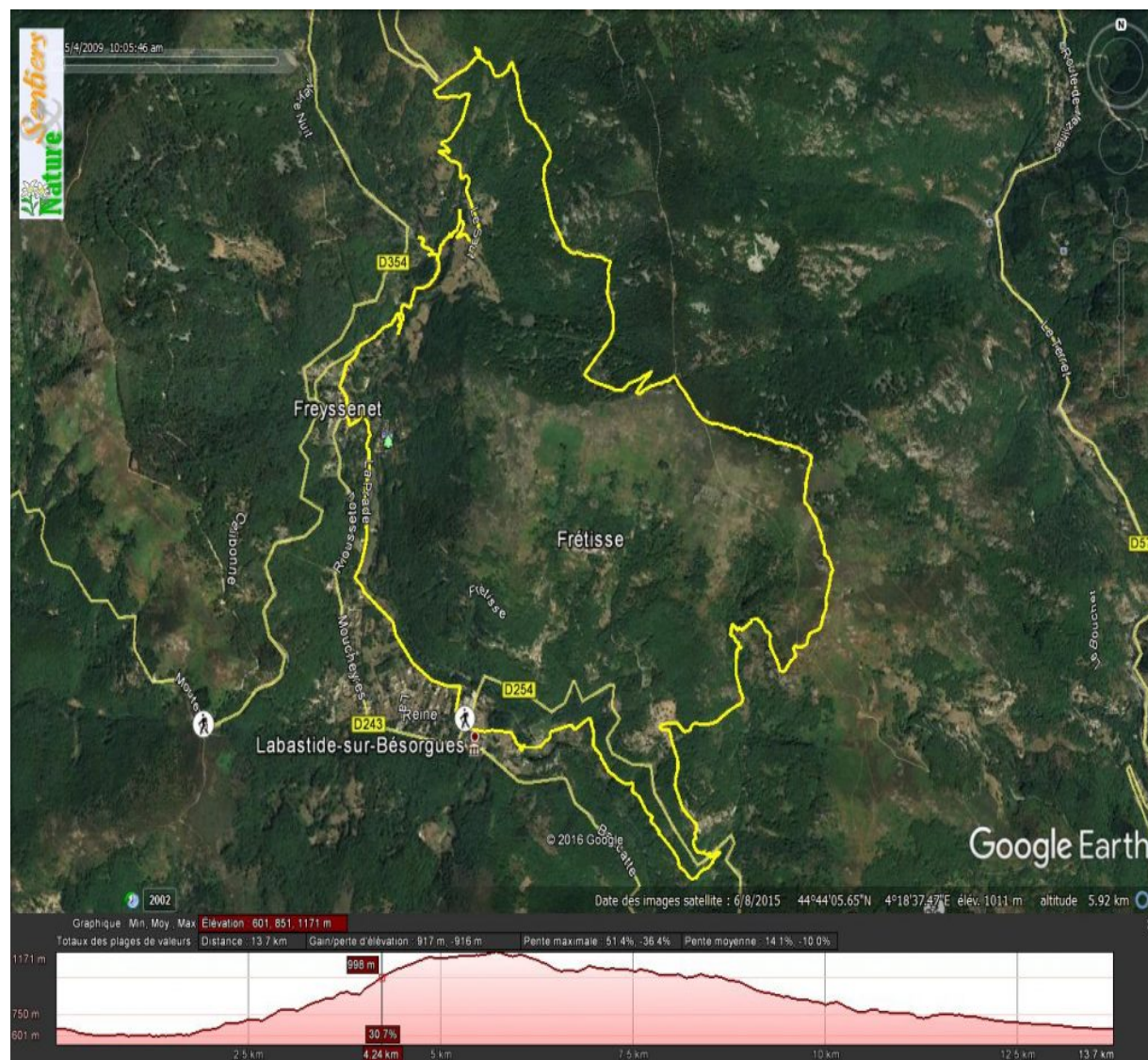
De la cime du Rouyon à la Pissarelle

Une très belle randonnée dans la montagne ardéchoise. Vous en reviendrez enchantés...à faire plutôt au printemps pour les couleurs ou en automne pour les champignons. 16,5km pour 1100m de dénivelé positif IGN 28370T et 2937 0T

Depuis Vals les bains, prenez la direction d'Antraigues sur Volane et 2km après Vals ce sera sur la gauche direction La Bastide sur Besorgues. En arrivant dans le village vous pouvez stationner devant l'église (panneau rando). Partez 100m plus loin et prenez la route sur votre droite, vous traversez un petit pont et descendez à droite directement après celui-ci. Plus bas vous retrouvez un balisage jaune. Vous descendez au ras d'une maison et trouvez un poteau rando "le précipice" prenez alors la direction d'Aizac, Chastagnier Gourd. Le sentier est magnifique. Ne le quittez pas jusqu'au poteau rando suivant "Pont de Gamarnès". Partez alors en montant sur votre gauche en direction d'Aizac. Traversez la route et votre chemin est immédiatement au dessus entre les murs de pierres. Vous débouchez bien plus haut au niveau de la dernière maison du hameau de Chastagnier Gourd. Prenez la petite route en goudron par la gauche. Une fourche, restez sur la route du haut. Passez un groupe de 3 ou 4 maisons et juste avant la dernière (crépi rose) votre chemin reprend sur la droite. Montée à travers les châtaigniers jusqu'à une fourche. Prenez sur la gauche en direction de la clôture puis suivez le sentier balisé jaune qui monte à droite. A partir de là, c'est juste magnifique. Vous passez entre les rochers avec un panorama géant sur la vallée. Vous êtes ensuite à flanc de montagne, passez un rocher à votre droite en forme de pince et juste avant d'atteindre le sommet de cette butte, votre sentier monte sur la gauche...fléchage sur un gros pin à gauche du sentier. Vous rejoignez un poteau rando un peu plus haut "les pargeades"...montez tout droit (2ème sentier en partant de la gauche). Vous arrivez au sommet du Rouyon. Vue magnifique sur les vallées et les montagnes environnantes. Contournez la montagne par la droite et rejoignez un poteau rando "les faux fay". Continuez tout droit et à la fourche suivante, quittez le chemin principal pour partir sur la gauche. C'est une légère descente au milieu des pins, puis des lacets en descente. Un chemin à droite, n'y allez pas. A la fourche suivante, restez sur la droite puis continuez sur la sente principale, elle vous descend bien plus bas sur une piste. C'est alors à droite jusqu'à la barrière de sortie de la forêt. Allez ensuite tout droit...belle cascade à votre droite...Vous êtes sur une petite route goudronnée et 150m après la cascade un sentier part sur la gauche. C'est par là. Vous descendez plus bas et débouchez non loin d'habitations. Vous retrouvez une piste... C'est par la gauche, passez devant une ferme en travaux puis lorsque vous aurez accès au parc à moutons sur votre droite (grille à rouleaux au sol) descendez entre les murets et longez le cours d'eau en contrebas pour admirer les cascades. Continuez le long du cours d'eau jusqu'à un pont de bois. Passez le pont et allez voir le saut de la Pissarelle. Retour au pont, suivez le cours d'eau en descendant puis remontez près des coulées basaltiques pour sortir du parc au pied d'un pont. Sur votre gauche

il y a de très belles cascades avec toboggan mais ça se fait en aller/retour. De retour sur la route, c'est direction le village de Freyssenet juste en dessous. Au calvaire sur votre gauche descendez pour rejoindre la petite route en contrebas. partez alors sur votre gauche. Au poteau rando suivant allez tout droit en direction de la Bastide sur Besorgues. Le sentier vous ramène au pont emprunté à l'aller. Bonne rando.

Tracé du parcours :



Trace GPS: le rouyon

Galerie photos: