

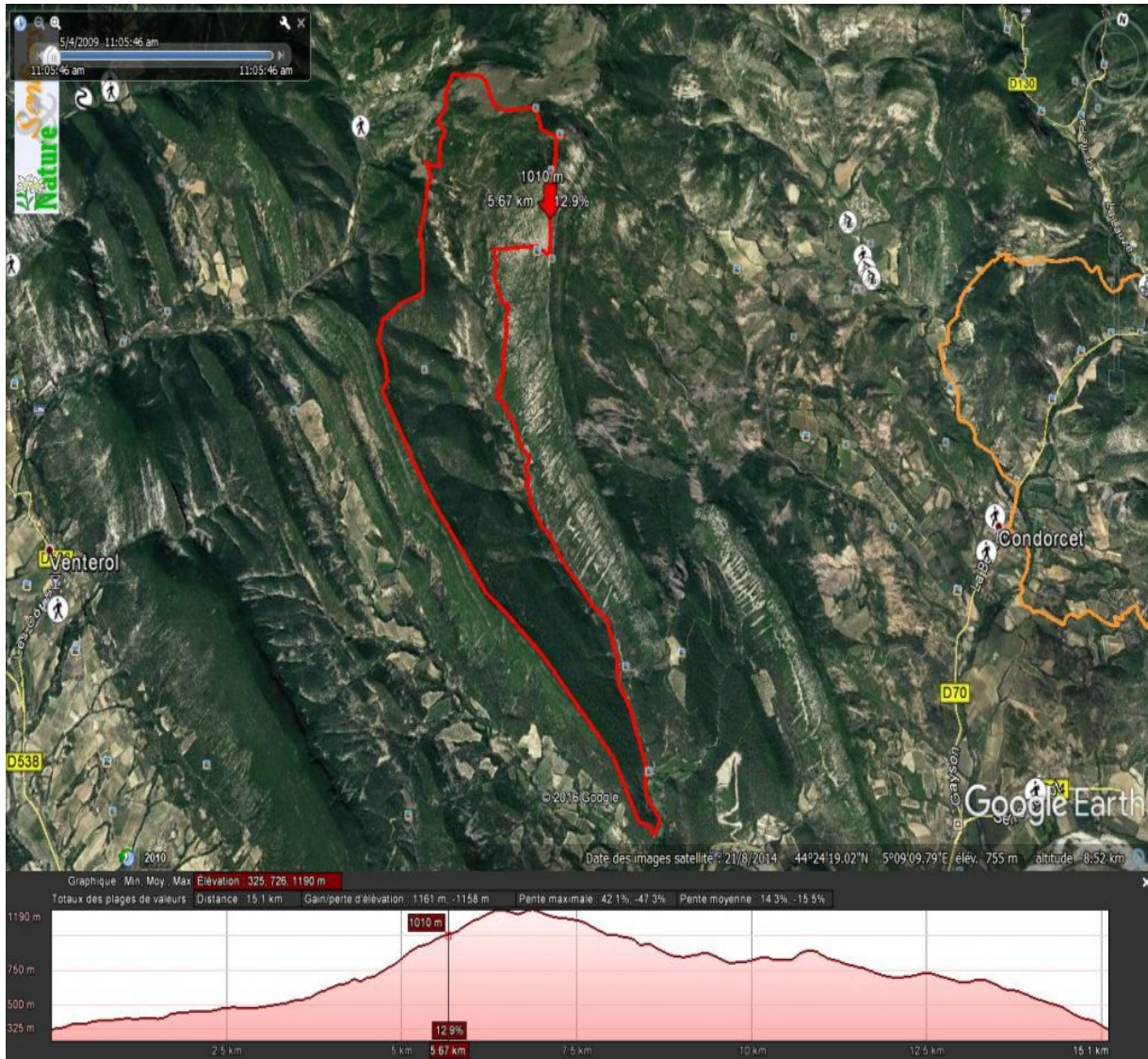
Le Cougoir depuis Aubres

Bien que ce soit une superbe rando pour baroudeurs sur des sentiers non balisés, pas toujours évidents, je vous la déconseille fortement en groupes. Vous êtes dans une région d'élevage alors respectez la quiétude des bergers et de leurs troupeaux. Rando en boucle, sens anti-horaire. 20kms pour 1300m de dénivelé positif. IGN 31390T.

Départ depuis le village d'Aubres. En venant de Nyons, juste avant de passer le pont, prenez sur la gauche et continuez jusqu'à une fourche, prendre la route de droite et suivre les panneaux col d'Aubres. Se garer sur la droite juste avant le panneau interdiction de stationner. C'est parti en remontant la petite route goudronnée en direction de la cascade. Passez celle-ci et continuez sur la petite route jusqu'à une ferme. Passez entre les 2 corps de ferme et la route se transforme en piste. Suivez toujours la piste de droite, il faut longer le cours d'eau jusqu'à une épingle très serrée qui monte sur la gauche. Quittez la piste pour descendre et traverser le cours d'eau. Remontez de 10m et un sentier vous mène vers la gauche. Lorsque vous ne voyez plus de sentier c'est que celui-ci reprend plus haut...Le cheminement existe et si vous êtes observateur, il est presque évident. Vous allez traverser plusieurs pierriers et 800m avant la ferme du col de Venterol, un ancien sentier monte en épingle serrée sur votre droite. Il faut le prendre et crapahuter tant bien que mal pour rejoindre la piste (350m plus haut et 150m de dénivelé +). "Je vous conseille cet échappatoire pour ne pas déranger les bergers qui habitent la ferme du col". Vous partez ensuite sur la droite et dans la grande épingle suivante vous allez tout droit pour rejoindre la crête et monter sur la gauche. Vous arrivez au sommet du Cougoir et continuez le chemin balisé. Une descente par le col de la Pause, montagne de la Croix vous mène sur la piste ou il vous faudra prendre par la gauche et passez un étranglement entre les rochers. Continuez en direction du col de Venterol. Avant le col, une fourche c'est sur la droite et 200m avant la maisonnette, prenez le sentier sur votre droite qui traverse la prairie jusqu'à rejoindre la piste. Descendez par cette piste jusqu'à découvrir sur votre droite 150m plus loin, un petit sentier qui part dans les pins. C'est parti, vous allez suivre la crête sur 7 kms...c'est magnifique, pas évident et surtout interminable. Tout au bout de la crête, il vous faudra trouver un passage pour descendre sur la gauche de la montagne et rejoindre votre véhicule. C'est pentu mais ça passe, le bruit de la cascade vous guidera. Bonne rando.

PS: Attention, vous êtes dans une région d'élevage, alors si vous vous retrouvez face à un troupeau, faites demi-tour. Ne les gênez pas et soyez courtois avec les bergers et...leurs patous. En période de chasse cette rando est également à éviter

Tracé du parcours:



Trace GPS: aubres-le cougoir3

Galerie photos:

" template="default" order_by="sortorder" order_direction="ASC" returns="included" maximum_entity_count="500"]