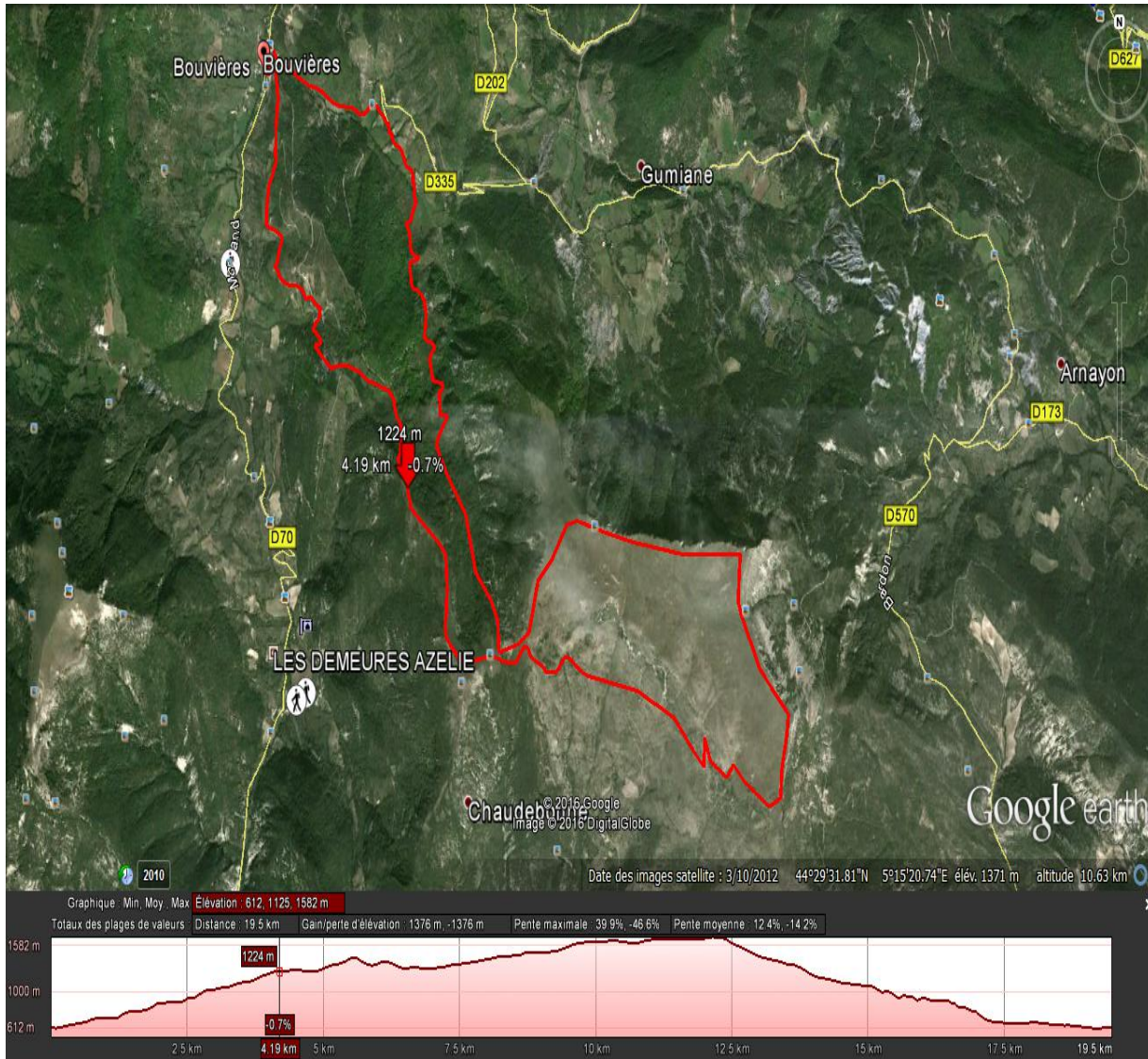


# La montagne d'Angèle depuis Bouvières

Une très belle randonnée, cette montagne vous offre un panorama 360° des Alpes au Ventoux. Seuls quelques aigles vautours ou chamois vous accompagneront dans cette randonnée. 21kms pour 1400m de dénivelé positif IGN 31380T.

Votre parking se trouve à côté de l'église, sur la place du village de Bouvières (22km de Dieulefit). Le départ est un peu compliqué, il faut partir en direction de St Nazaire le Désert- la Motte Chalancon par la D 335. Je vous conseille de rester sur la route pendant 900m et de la quitter dans la première épingle serrée à votre gauche (nous avons longé le cours d'eau en contrebas mais c'est très compliqué). Donc dans cette épingle allez tout droit et passez au ras d'une ferme. 150m plus loin vous traversez un élevage pour finalement traverser le cours d'eau. Prenez le sentier qui monte face à vous et ne le quittez plus jusqu'au sommet de la combe. Le sentier, dans le derniers kilomètre passe de l'autre côté de la combe et est matérialisé par des cairns. Vous arrivez au sommet de la combe, c'est le col Garéou. Il ne reste plus qu'à monter au sommet du Merlu (1606m). La montée est sévère +300m en 800m. Longez ensuite la crête par la droite et régalez vous du paysage. Je tiens toutefois à vous mettre en garde car il y a souvent des troupeaux gardés par des patous sur ce plateau, alors n'allez pas les déranger. Longez la crête jusqu'au col de Pierre Blanche. Traversez ensuite le plateau d'est en ouest en direction de la bergerie de Beauvoisin. Suivez ensuite le sentier (dans un premier temps) puis la direction du col Garéou que vous apercevez entre Serre de Créma et le sommet d'Angèle. Au col, partez sur votre gauche pour rejoindre la crête qui fait la continuité de Serre de Créma c'est « Serre la Tête ». Suivez le balisage jaune. Attention au bout de la crête la descente est un peu dangereuse par sol humide. Au bas de la descente, vous partez sur votre gauche jusqu'à côtoyer un large chemin qui est à votre droite. Ne le prenez pas, il mène à un parc à sangliers. Vous allez donc descendre sur le flanc gauche de la montagne en suivant le balisage. A la première courbe sur la gauche, vous êtes au Pas des maisons. Quittez le balisage et allez tout droit. Vous retrouvez votre balisage 550m plus loin au lieudit appelé « La Fond ». Ne lâcher plus le balisage, il vous ramène au village de Bouvières. Bonne rando.

Tracé du parcours:



**Trace GPS: angèle depuis bouvières**

**Galerie photos:**

