

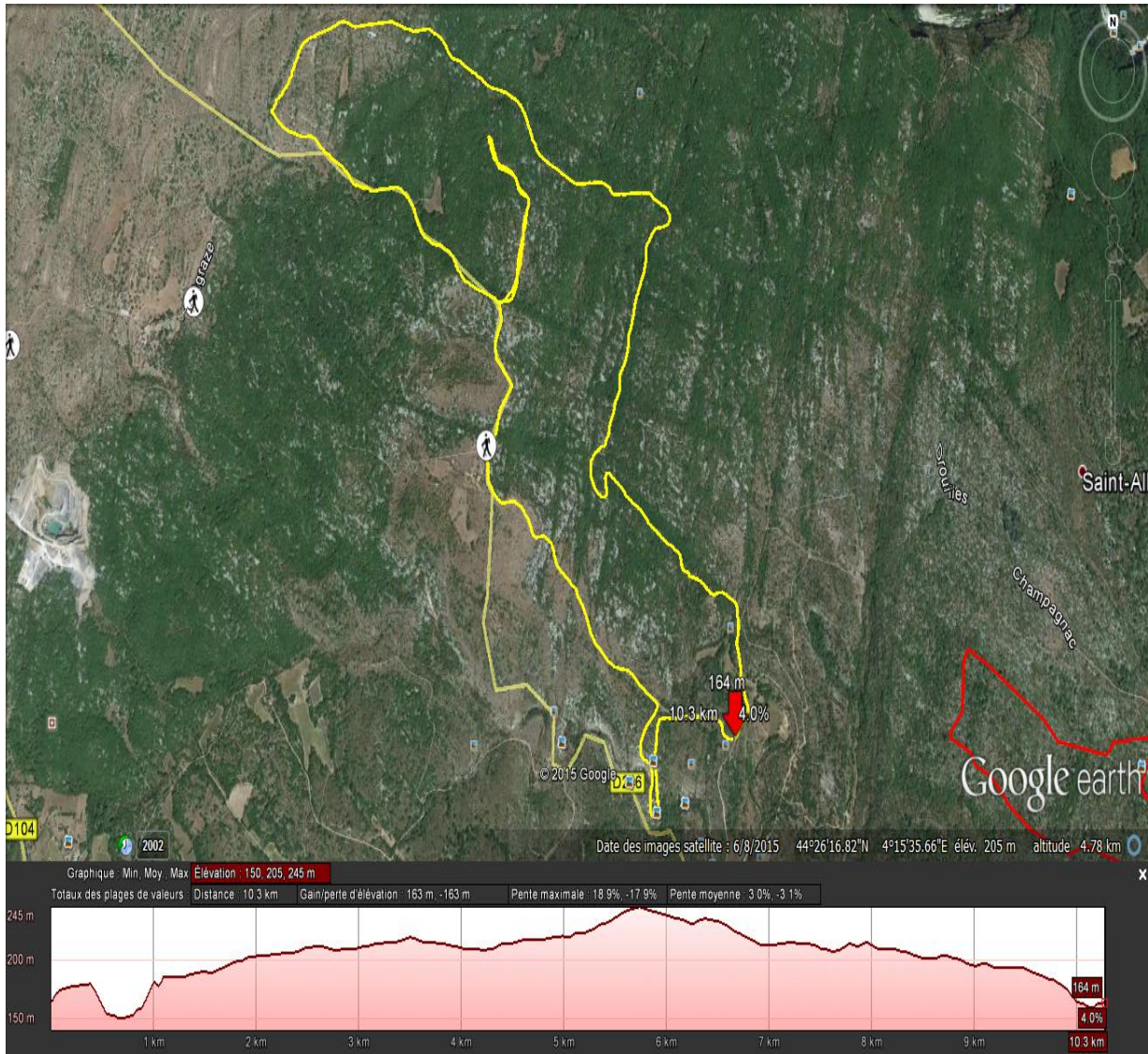
# Les dolmens de Fontgraze

Une rando très compliquée, très spéciale car c'est un jeu de piste entre les roches. 11kms pour 150m de dénivelé positif. IGN 28390T.

En venant de Lablachère direction St Paul le jeune vous êtes sur la D104. Au village de Notre Dame, prenez sur votre gauche la D246. Depuis cet endroit faites en voiture 3,2Km et vous pourrez vous stationner sur votre droite. Le chemin du départ est de l'autre côté de la route. Partez sur ce chemin et immédiatement à la fourche prenez sur votre gauche. passez une ruine et à la fourche suivante prenez le chemin sur votre gauche. Il ne mène nulle part si ce n'est à des rochers remarquables. Alors après avoir contemplé les lieux c'est retour au véhicule. Prenez la route par laquelle vous êtes arrivé sur 1,1km et vous apercevez un chemin qui monte sur votre droite. prenez le et ne le quittez plus. Le balisage est blanc/jaune. Surtout n'allez pas explorer les alentours car il y a des gouffres et drailles un peu partout. C'est un décor apocalyptique. Vous allez retrouver bien plus loin un poteau rando « Réméjadou » ou vous prendrez la direction de Font Méjane. Juste après le poteau vous verrez un chemin barré, prenez le sur 50m et vous verrez le gouffre de Réméjadou. C'est impressionnant avec le bruit de l'eau qui s'écoule dans le fond. Faites très attention. Le poteau suivant c'est Barbouillet. Quittez le chemin pour descendre au fond de la combe. Vous verrez la résurgence de la rivière. très bel endroit. Remontez sur le chemin et prenez la direction de Font Méjane. Passez la ferme de Barbouillet et prenez ensuite le premier chemin sur votre droite. Suivez ce sentier sur 300m et quittez le pour partir sur la gauche. C'est du hors piste. Descendez au bord de falaise pour découvrir les dolmens de Fontgraze et le lit de la rivière. remontez pour rejoindre le chemin et continuez jusqu'à rejoindre la route. Passez devant une maison et suivez la route plein nord pour rejoindre votre véhicule 600m plus loin.

Cet endroit est magique, si vous y allez avec des enfants, ils vont se régaler car c'est un jeu de pistes. Par contre je vous suggère de prendre la carte IGN si vous voulez trouver les dolmens...il y en a une dizaine. Si vous avez un GPS c'est mieux. Restez sur les chemins balisés. Bonne rando.

Tracé du parcours:



**Trace GPS: dolmens**

**Galerie photos:**

