

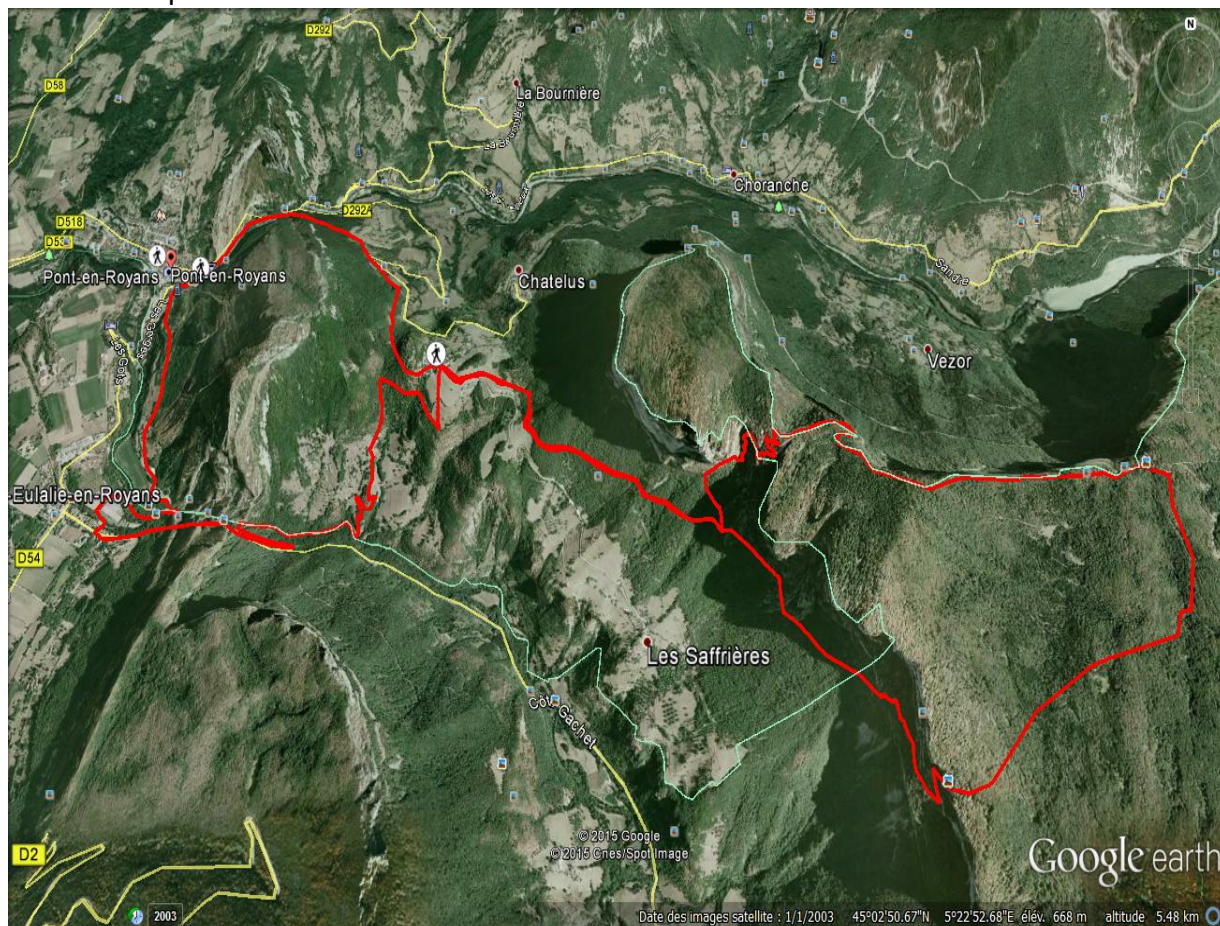
# Le bois de l'Allier

Une rando très variée, un peu longue et avec du dénivelé mais beaucoup de choses à voir et des paysages toujours aussi magiques. 23kms pour 1500m de dénivelé positif. IGN 3136ET.

Départ de pont en Royans. En sortant du bourg, laissez la D531 à votre gauche et partez sur la droite en direction de la cascade blanche (panneau rando). Le parcours est bien fléché (jaune/vert). Vous montez presque tout de suite des escaliers sur votre gauche (vue imprenable sur les maisons suspendues) puis vous contournez une maison par la droite et vous arrivez à la cascade blanche. Deux solutions s'offrent à vous..la première, ce n'est pas celle que nous avons prise car nous étions avec un chien, serait d'enjamber le batardeau sur la gauche de la cascade et redescendre de l'autre côté. Vous marchez alors dans 30cm d'eau, traversez la gorge des petits goulets pour finir au pied de la cascade verte (seul, c'est sans doute ce que j'aurais fait). L'autre solution, c'est de traverser le cours d'eau au pied de la cascade et remonter jusqu'à la D518 (comme vous voyez dans tous les cas vous aurez les pieds mouillés). Là, vous perdez le marquage, partez sur la gauche et faites un tronçon de route (500m), sous les tunnels pour finalement prendre la première sente sur votre gauche. Descendez ce chemin pour prendre immédiatement sur votre gauche (à mi-descente) et vous retrouver au dessus de la cascade verte. Descente escarpée dans un environnement magnifique. Continuez ensuite sur votre droite, la piste rejoint une petite route goudronnée( encore 500m)qui vous mène devant une maison ( lieudit «la Blache » ). La contourner par la gauche et continuez toujours sur ce chemin (ce n'est pas balisé à cet endroit). Au sommet le chemin oblique sur la droite et rejoint la piste balisée. 300m plus loin,vous rejoignez une piste et il vous faudra remonter jusqu'à « Méselier » que vous apercevez 200m plus haut à votre gauche. Là, c'est un panneau rando qui vous envoie par la droite en direction de « Pas des Voûtes, Pas de l'Allier ». Suivez le balisage jusqu'à une fourche et un panneau rando qui vous indique « Pas des voûtes à gauche » et Pas de l'Allier tout droit. Nous sommes allés tout droit et avons donc réalisé la boucle dans le sens antihoraire. En montant, pensez à admirer cette ancienne voie romaine qui mène au sommet du Pas de l'Allier. Puis c'est sur la gauche, vous suivez la piste principale. A la première fourche, continuez tout droit et à la seconde, prenez sur la gauche en direction de la falaise du Bournillon. Je vous conseille alors de suivre au maximum le bord de la falaise par la gauche. Lorsque ce n'est plus possible rentrez vers l'intérieur et la piste principale ne sera jamais très loin puis reprenez le bord de falaise dès que vous pouvez. Ce parcours vous amènera obligatoirement au Pas de la Charmate puis au pas des Voûtes. C'est une descente sévère qui vous ramène à l'intersection avec le chemin de l'aller. Partez alors sur la droite et c'est chemin inverse jusqu'à Méselier. Traversez le hameau et prenez sur la droite en direction de Pont en Royans. Vous contournez ainsi le mont Baret pour regagner votre point de départ. Bonne rando

Nota: Nous avons prévu de revenir par le mont Baret, mais un arrêté préfectoral placardé un peu partout en interdit tout accès.

Tracé du parcours:



***Trace GPS: le plateau de L'Allier 1***

***Galerie photos:***

