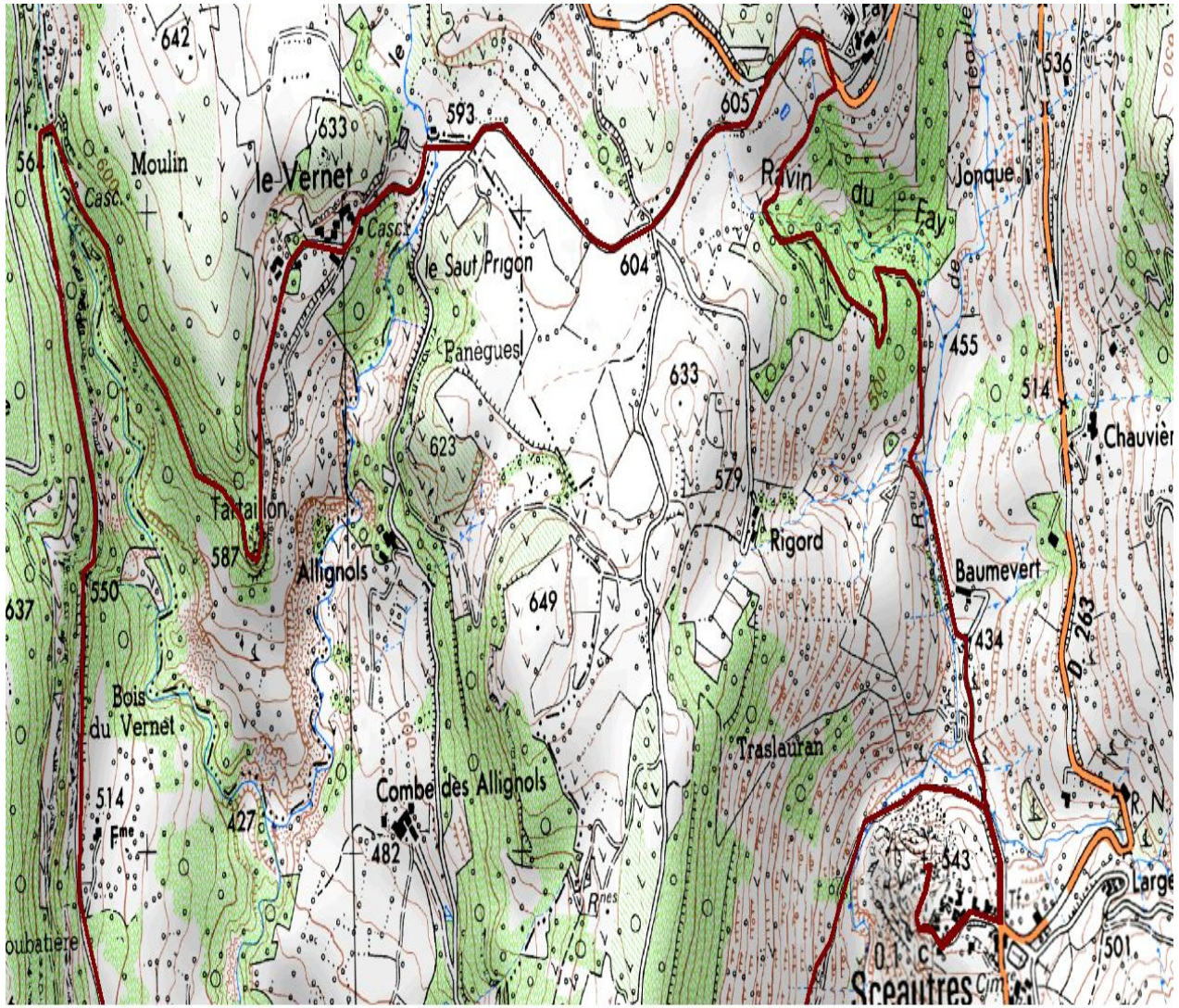


# Le neck de Sceautres

Une rando au pays des volcans. Des orgues basaltiques magnifiques, de très jolis petits villages, des cascades de partout et des torrents très particuliers dont les fonds sont constitués de dalles rocheuses empilées les unes sur les autres et ...le nec le plus ultra c'est évidemment le neck de Sceautres. 17km pour 580m de dénivelé. 5h de rando. IGN2938E.

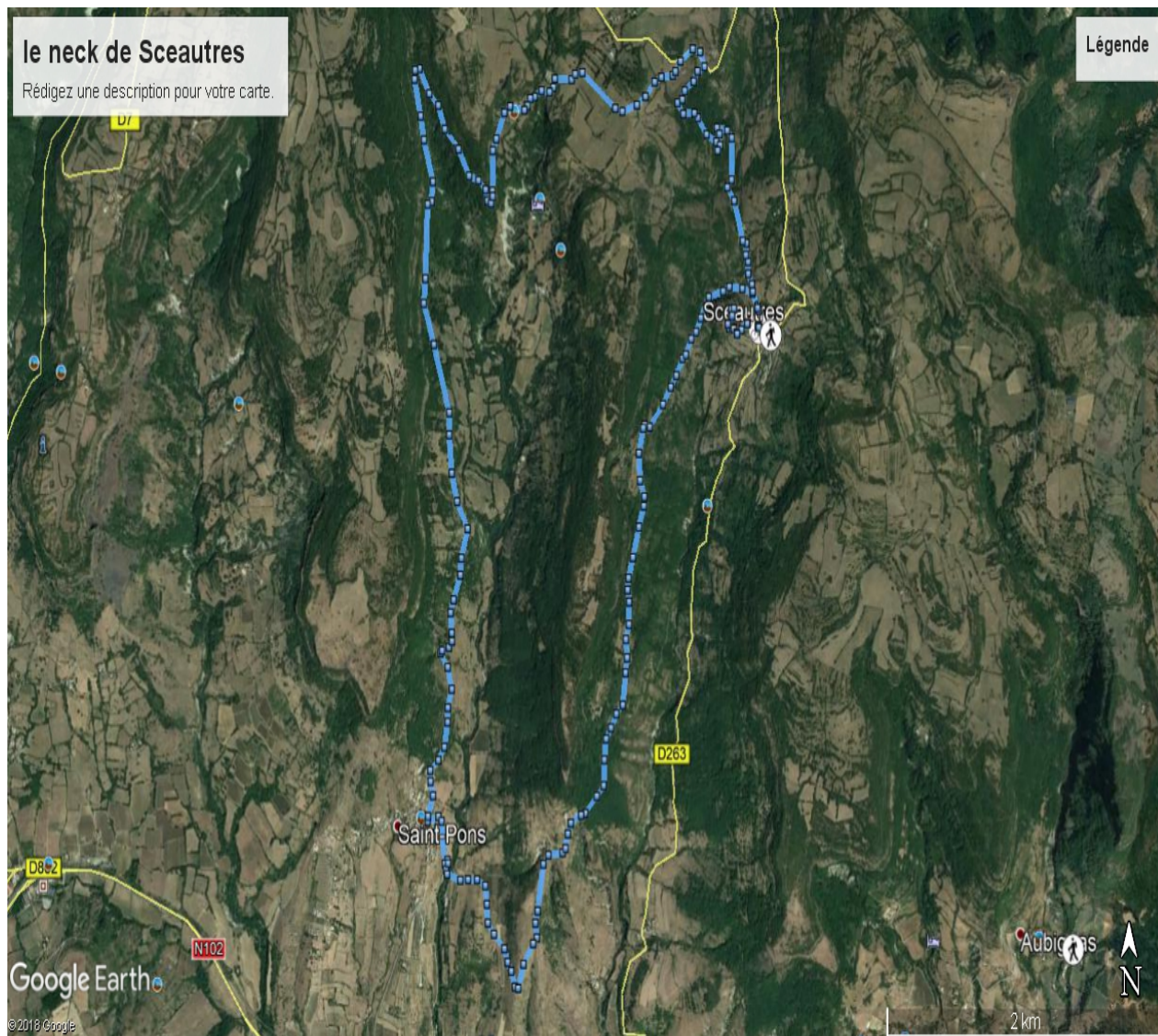
Sceautres (15km du Teil en direction d'Aubenas). Parking dans le hameau, au pied du neck. Je vous conseille tout d'abord de monter au sommet de celui-ci en suivant le chemin aménagé à cet effet. Magnifique vue depuis le sommet. Redescendre au parking et se diriger au Nord en suivant le chemin qui descend tout de suite à gauche et longe le torrent. Remonter le torrent par la droite puis au petit pont, le traverser. Suivre le cours d'eau le plus loin possible et remonter jusqu'au sommet de la colline. Passer le torrent au pied de la cascade et continuer le chemin à flanc de colline. Passer une épingle, à la fourche suivante rester sur le chemin le plus haut qui vous amène au hameau de Vernet. A la fourche située à l'entrée du hameau, prendre sur la droite en direction des gîtes de Tartailon. Traverser le hameau et à sa sortie vous apercevrez sur votre gauche une magnifique cascade, hélas très peu accessible car pour s'en approcher il faut traverser des propriétés privées. Le chemin vous mène ensuite au dessus d'un ravin dont les flancs sont constitués d'orgues basaltiques magnifiques, avec en point final avant de passer sur l'autre rive une très belle cascade également assez difficile à contempler dans son intégralité tant il est dangereux de s'aventurer au bord des falaises. Ensuite c'est une petite route goudronnée (avec très peu de véhicules) qui vous mène au village de St Pons. Ce village mérite sincèrement qu'on s'y attarde car c'est un village très typique de l'Ardèche (église avec un clocher de tuiles peintes, lavoir, maisons en pierres volcaniques). Revenez ensuite jusqu'à la route qui vous a conduit au village et reprenez la route qui descend vers le torrent tout de suite à votre gauche. Au bout de 150m, elle se transforme en chemin herbeux. Traverser le pont et prendre la direction de Sceautres tout droit. Ne plus quitter ce sentier, il vous ramène très facilement à Sceautres en surplombant le ravin au milieu des chênes, genets et châtaigniers. Bonne rando.

zoom sur la montée ...un peu compliquée car hors sentier:



iet II étendu / NTF

Tracé de la rando:



Trace GPS:le-neck-de-sceautres

***Galerie photos:***