

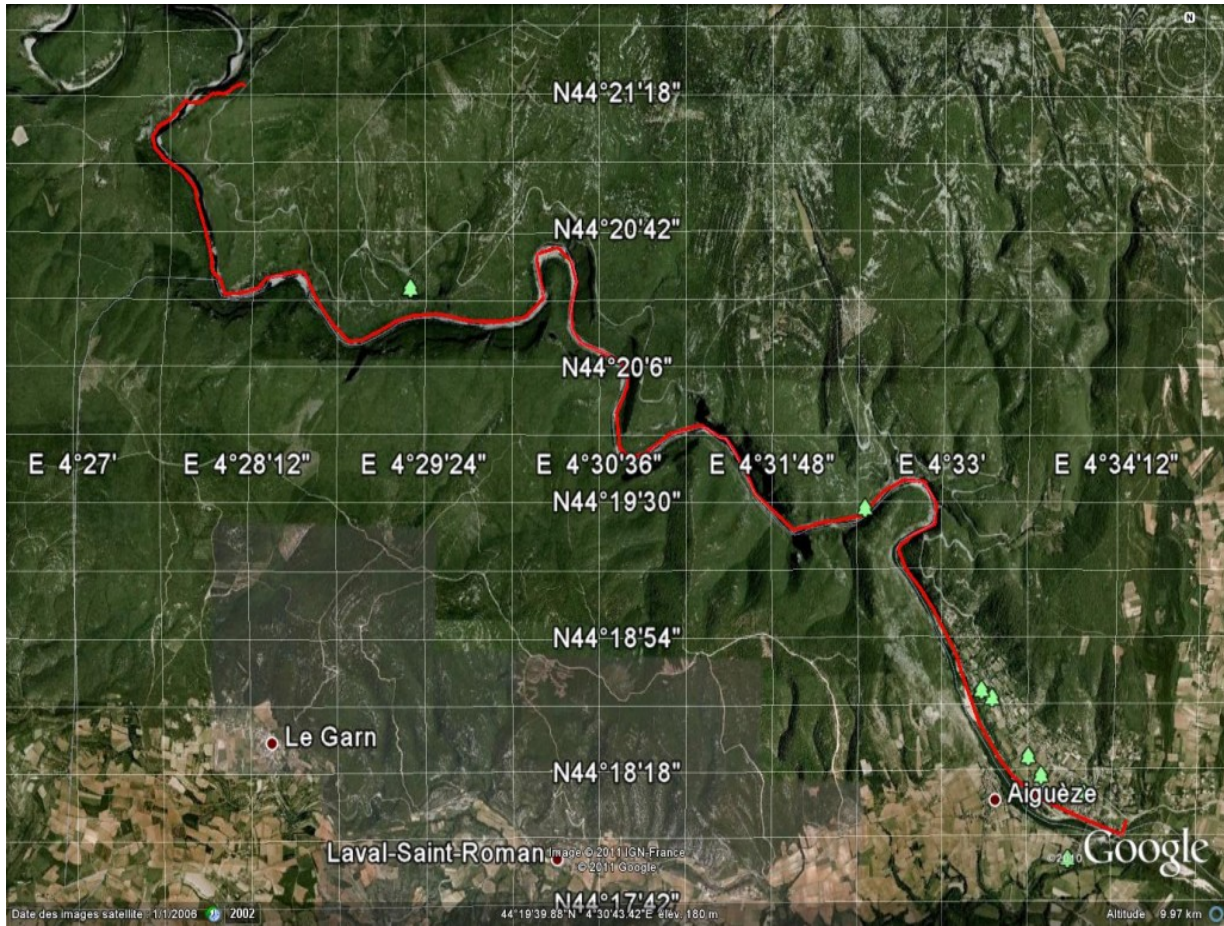
# En longeant l'Ardèche

De l'Epaulette du Général à Saint-Martin (19km, 6h30 de marche, IGN 29390T). Vous connaissiez l'Ardèche depuis les belvédères, depuis les canoës et bien voilà la rando de la partie basse de la rivière...un régal!

Il s'agit d'une randonnée en ligne et il vous faudra donc deux véhicules l'un à St Martin d'Ardèche et l'autre à la descente du Gournier; Sachant que la rando commence au Gournier pour finir à St Martin. En partant de Saint Martin d'Ardèche, direction Vallon pont d'Arc, environ 3km après avoir passé la bifurcation sur Saint Remèze (D590), on aperçoit un panneau de randonnée à gauche de la route. C'est par là que vous devrez stationner votre véhicule. Le chemin mène à l'ancienne maison forestière côté droit de la route et à la nouvelle maison forestière à gauche de la route en descendant dans les gorges. C'est celui-ci qu'il faut emprunter, départ de la rando, balisage blanc/jaune. Arrivés au bord de la rivière je vous conseille de traverser immédiatement à gué sur la rive droite (eau jusqu'aux genoux), le chemin en rive gauche étant difficilement praticable. Après environ 1,5km retraverser au gué Guitard (panneau) pour vous installer définitivement en rive gauche jusqu'à Saint Martin. Les panoramas sont dignes de cartes postales. Le parcours est, malgré peu dénivelé, très exigeant. On a l'impression de monter et descendre des escaliers toute la journée. Nombreuses mains courantes et échelles aériennes et un passage original où il faut emprunter une cavité dans la roche sur une 20aine de mètres en rampant sac devant soi.

Je vous conseille de faire cette rando en Mai, Juin ou Septembre, il n'y a pas trop d'eau et on peut voir l'Ardèche avec très peu de canoës (assez rare pour le souligner). Maillot de bain indispensable c'est trop tentant...Emporter beaucoup d'eau, il fait très chaud dans le fond des gorges. Bonne rando.

Tracé du parcours:



**Galerie photos:**

**Trace GPS :** archèche d'en bas